

ПАСПОРТ ДОСТУПНОСТИ

**объекта социальной инфраструктуры (ОСИ)
муниципального бюджетного общеобразовательного
учреждения средней общеобразовательной школы № 20**



СОГЛАСОВАНО:
Директор департамента образования
Администрации города Сургута
Т.Н. Османкина

« _____ » _____ 20__ г.



УТВЕРЖДАЮ:
Директор МБОУ СОШ № 20
Н.В. Бауэр
« 30 » декабря 2015 г.

**ПАСПОРТ ДОСТУПНОСТИ
объекта социальной инфраструктуры (ОСИ)
муниципального бюджетного общеобразовательного учреждения средней
общеобразовательной школы № 20**

1. Общие сведения об объекте

- 1.1. Наименование (вид) объекта: здание образовательного учреждения.
- 1.2. Адрес объекта: 628400, РФ, ХМАО–Югра, г. Сургут, ул. Толстого, 20 А.
- 1.3. Сведения о размещении объекта:
 - отдельно стоящее здание 3 этажа, 8377 кв.м
 - наличие прилегающего земельного участка (да, нет); да - 4461,3 кв.м
- 1.4. Год постройки здания 1978, последнего комплексного ремонта - 2003 г
- 1.5. Дата предстоящих плановых ремонтных работ: текущего: не предусмотрено, капитального: не предусмотрено.
- 1.6. Название организации (учреждения), (полное юридическое наименование – согласно Уставу, краткое наименование): муниципальное бюджетное общеобразовательное учреждение средняя общеобразовательная школа № 20 краткое наименование: МБОУ СОШ № 20
- 1.7. Юридический адрес организации (учреждения) 628400, РФ, ХМАО–Югра, г. Сургут, ул. Толстого, 20 А
- 1.8. Основание для пользования объектом (*оперативное управление, аренда, собственность*) оперативное управление.
- 1.9. Форма собственности (*государственная, негосударственная*) – негосударственная.
- 1.10. Территориальная принадлежность (*федеральная, региональная, муниципальная*) муниципальная.
- 1.11. Вышестоящая организация (*наименование*) департамент образования Администрации города Сургута.
- 1.12. Адрес вышестоящей организации, другие координаты 628400, РФ, ХМАО–Югра, г. Сургут, улица Гагарина, 11.

**2. Характеристика деятельности организации на объекте
(по обслуживанию населения)**

- 2.1. Сфера деятельности (*здравоохранение, образование, социальная защита, физическая культура и спорт, культура, связь и информация, транспорт, жилой фонд, потребительский рынок и сфера услуг, другое*) Образование.
- 2.2. Виды оказываемых услуг: образовательные услуги
- 2.3. Форма оказания услуг: (на объекте, с длительным пребыванием, в т.ч. проживанием, на дому, дистанционно) на объекте, на дому, дистанционно.
- 2.4. Категории обслуживаемого населения по возрасту: (дети, взрослые трудоспособного возраста, пожилые; все возрастные категории) дети.

2.5. Категории обслуживаемых инвалидов: инвалиды, передвигающиеся на коляске, инвалиды с нарушениями опорно-двигательного аппарата; нарушениями зрения, нарушениями слуха, нарушениями умственного развития – инвалиды с нарушениями опорно-двигательного аппарата.

2.6. Плановая мощность: посещаемость (количество обслуживаемых в день), вместимость, пропускная способность - 1200чел.

2.7. Участие в исполнении ИПР инвалида, ребенка-инвалида (да, нет) да

3. Состояние доступности объекта

3.1 Путь следования к объекту пассажирским транспортом

Маршрут до объекта пассажирским транспортом может осуществляться в 2-х направлениях, вблизи объекта располагаются :

- остановка «ЖД Вокзал», с расстоянием до объекта - 360 м. и наименованием маршрутов №12(м\т), №24, №26, №30 (м\т), №40(м\т), №45, №47, №71(м\т), №51(м./т)

- остановка «Станция Сургут» с расстоянием до объекта -750 м. и наименованием маршрутов №12(м\т), №24, №30 (м\т), №40(м\т), №45, №47, №71(м\т)

Наличие адаптированного пассажирского транспорта к объекту

- на маршрутах №26 №45 № 47 - задействованы низкопольные автобусы, адаптированные для перевозки маломобильных групп населения.

3.2 Путь к объекту от ближайшей остановки пассажирского транспорта:

3.2.1 расстояние до объекта от остановки транспорта: 360 м

3.2.2 время движения (пешком) 4 мин. (быстрый шаг) или 7 мин. (медленный шаг)

3.2.3 наличие выделенного от проезжей части пешеходного пути (да, нет) да

3.2.4 Перекрестки: нерегулируемые; регулируемые, со звуковой сигнализацией, таймером; нет: нет

3.2.5 Информация на пути следования к объекту: акустическая, тактильная, визуальная; нет: нет

нет

3.2.6 Перепады высоты на пути: есть, нет (есть)

Их обустройство для инвалидов на коляске: да, нет (нет)

3.3. Организация доступности объекта для инвалидов – форма обслуживания*

№ п/п	Категория инвалидов (вид нарушения)	Вариант организации доступности объекта (формы обслуживания)*
1.	Все категории инвалидов и МГН	«ДУ»
	<i>в том числе инвалиды:</i>	
2	передвигающиеся на креслах-колясках	«ДУ»
3	с нарушениями опорно-двигательного аппарата	«ДУ»
4	с нарушениями зрения	«ДУ»
5	с нарушениями слуха	«ДУ»
6	с нарушениями умственного развития	«ДУ»

* указывается один из вариантов: «А», «Б», «ДУ», «ВНД»

3.4. Состояние доступности основных структурно-функциональных зон

№ п/п	Основные структурно-функциональные зоны	Состояние доступности, в том числе для основных категорий инвалидов**
1	Территория, прилегающая к зданию (участок)	ВНД
2	Вход (входы) в здание	ВНД
3	Путь (пути) движения внутри здания (в т.ч. пути эвакуации)	ВНД
4	Зона целевого назначения здания (целевого посещения объекта)	ВНД
5	Санитарно-гигиенические помещения	ВНД
6	Система информации и связи (на всех зонах)	ВНД
7	Пути движения к объекту (от остановки транспорта)	ВНД

** Указывается: ДП-В - доступно полностью всем; ДП-И (К, О, С, Г, У) – доступно полностью избирательно (указать категории инвалидов); ДЧ-В - доступно частично всем; ДЧ-И (К, О, С, Г, У) – доступно частично избирательно (указать категории инвалидов); ДУ - доступно условно, ВНД – временно недоступно.

3.5. Итоговое заключение о состоянии доступности ОСИ: Основные структурно - функциональные зоны: территория прилегающая к зданию (участок), вход (входы) в здание путь (пути) движения внутри здания (в т.ч. пути эвакуации), зона целевого назначения здания (целевого посещения объекта) санитарно-гигиенические помещения, система информации и связи (на всех участках), зона пути движения к объекту (от остановки транспорта) - физическая доступность для всех категорий инвалидов (К,О,Г,С,У) временно недоступна (ВНД).

4. Управленческое решение

4.1. Рекомендации по адаптации основных структурных элементов объекта

№ п/п	Основные структурно-функциональные зоны объекта	Рекомендации по адаптации объекта (вид работы)*
1.	Территория, прилегающая к зданию (участок)	Текущий ремонт. Индивидуальное решение с ТСР.
2.	Вход (входы) в здание	Текущий ремонт. Индивидуальное решение с ТСР.
3.	Путь (пути) движения внутри здания (в т.ч. пути эвакуации)	Текущий ремонт. Индивидуальное решение с ТСР.
4.	Зона целевого назначения здания (целевого посещения объекта)	Текущий ремонт. Индивидуальное решение с ТСР.
5.	Санитарно-гигиенические помещения	Текущий ремонт. Индивидуальное решение с ТСР.
6.	Система информации на объекте (на всех зонах)	Индивидуальное решение с ТСР.
7.	Пути движения к объекту (от остановки транспорта)	Текущий ремонт.
8.	Все зоны и участки	Текущий ремонт. Индивидуальное решение с ТСР.

* указывается один из вариантов (видов работ): не нуждается: ремонт (текущий, капитальный); индивидуальное решение с ТСР; технические решения невозможны – организация альтернативной формы обслуживания

4.2. Период проведения работ в рамках исполнения: муниципальной программы «Развитие образования города Сургута на 2014-2020 годы».

4.3 Ожидаемый результат (по состоянию доступности) после выполнения работ по адаптации: обеспечение оптимальной доступности для следующих категорий инвалидов (К,О С,Г,У) и МГН.

Оценка результата исполнения программы, плана (по состоянию доступности): объект временно недоступен (ВНД).

4.4. Для принятия решения требуется, не требуется (нужное подчеркнуть): согласование с вышестоящей организацией (собственником объекта), согласование с потребителем (с общественными организациями).

Имеется заключение уполномоченной организации о состоянии доступности объекта (наименование документа и выдавшей его организации, дата), прилагается.

4.5. Информация размещена (обновлена) на Карте доступности субъекта Российской Федерации: окружной территориальной информационной системы ХМАО-Югры раздел «Доступная среда»; на сайте: sc20@admsurqut.ru

(наименование сайта, портала)

5. Особые отметки

Паспорт сформирован на основании:

1. Анкеты (информации об объекте) от «28» декабря 2015 г.,

2. Акта обследования объекта: от «21» декабря 2015 г.



АНКЕТА
объекта социальной инфраструктуры (ОСИ)
муниципального бюджетного общеобразовательного учреждения средней
общеобразовательной школы № 20
К ПАСПОРТУ ДОСТУПНОСТИ ОСИ

1. Общие сведения об объекте

- 1.1. Наименование (вид) объекта: здание образовательного учреждения.
1.2. Адрес объекта: 628400, РФ, ХМАО–Югра, г. Сургут, ул. Толстого, 20 А.
1.3. Сведения о размещении объекта:
- отдельно стоящее здание 3 этажа, 8377 кв.м
- наличие прилегающего земельного участка (да, нет) да - 4461,3 кв.м
1.4. Год постройки здания 1978, последнего комплексного ремонта - 2003 г
1.5. Дата предстоящих плановых ремонтных работ: *текущего:* не предусмотрено.
капитального: не предусмотрено.
1.6. Название организации (учреждения), (полное юридическое наименование – согласно Уставу, краткое наименование): муниципальное бюджетное общеобразовательное учреждение средняя общеобразовательная школа № 20 краткое наименование: МБОУ СОШ № 20
1.7. Юридический адрес организации (учреждения) 628400, РФ, ХМАО–Югра, г. Сургут, ул. Толстого, 20 А
1.8. Основание для пользования объектом (*оперативное управление, аренда, собственность*) оперативное управление.
1.9. Форма собственности (*государственная, негосударственная*) – негосударственная.
1.10. Территориальная принадлежность (*федеральная, региональная, муниципальная*) муниципальная.
1.11. Вышестоящая организация (*наименование*) департамент образования Администрации города Сургута.
1.12. Адрес вышестоящей организации, другие координаты 628400, РФ, ХМАО–Югра, г. Сургут, улица Гагарина, 11.

2. Характеристика деятельности организации на объекте
(по обслуживанию населения)

- 2.1. Сфера деятельности (*здравоохранение, образование, социальная защита, физическая культура и спорт, культура, связь и информация, транспорт, жилой фонд, потребительский рынок и сфера услуг, другое*) образование.
2.2. Виды оказываемых услуг: образовательные услуги
2.3. Форма оказания услуг: (на объекте, с длительным пребыванием, в т.ч. проживанием, на дому, дистанционно) на объекте, на дому, дистанционно.
2.4. Категории обслуживаемого населения по возрасту: (дети, взрослые трудоспособного возраста, пожилые; все возрастные категории) дети.
2.5. Категории обслуживаемых инвалидов: инвалиды, передвигающиеся на коляске, инвалиды с нарушениями опорно-двигательного аппарата; нарушениями зрения, нарушениями слуха, нарушениями умственного развития - инвалиды с нарушениями опорно-двигательного аппарата.

2.6. Плановая мощность: посещаемость (количество обслуживаемых в день), вместимость, пропускная способность - 1200чел.

2.7. Участие в исполнении ИПР инвалида, ребенка-инвалида (да, нет) да

3. Состояние доступности объекта

3.1 Путь следования к объекту пассажирским транспортом

Маршрут до объекта пассажирским транспортом может осуществляться в 2-х направлениях, вблизи объекта располагаются :

- остановка «ЖД Вокзал», с расстоянием до объекта - 360 м. и наименованием маршрутов №12(м\т), №24, №26, №30 (м\т), №40(м\т), №45, №47, №71(м\т), №51(м./т)

- остановка «Станция Сургут» с расстоянием до объекта -750 м. и наименованием маршрутов №12(м\т), №24, №30 (м\т), №40(м\т), №45, №47, №71(м\т)

Наличие адаптированного пассажирского транспорта к объекту

- на маршрутах №26 №45 № 47 - задействованы низкопольные автобусы, адаптированные для перевозки маломобильных групп населения.

3.2 Путь к объекту от ближайшей остановки пассажирского транспорта:

3.2.1 расстояние до объекта от остановки транспорта: 360 м

3.2.2 время движения (пешком) 4 мин. (быстрый шаг) или 7 мин. (медленный шаг)

3.2.3 наличие выделенного от проезжей части пешеходного пути (да, нет) да

3.2.4 Перекрестки: нерегулируемые; регулируемые, со звуковой сигнализацией, таймером; нет: нет

3.2.5 Информация на пути следования к объекту: акустическая, тактильная, визуальная; нет: нет

3.2.6 Перепады высоты на пути: есть, нет (есть)

Их обустройство для инвалидов на коляске: да, нет (нет)

3.3. Организация доступности объекта для инвалидов – форма обслуживания*

№ п/п	Категория инвалидов (вид нарушения)	Вариант организации доступности объекта (формы обслуживания)*
1.	Все категории инвалидов и МГН	«ДУ»
	<i>в том числе инвалиды:</i>	
2	передвигающиеся на креслах-колясках	«ДУ»
3	с нарушениями опорно-двигательного аппарата	«ДУ»
4	с нарушениями зрения	«ДУ»
5	с нарушениями слуха	«ДУ»
6	с нарушениями умственного развития	«ДУ»

* указывается один из вариантов: «А», «Б», «ДУ», «ВНД»

4. Управленческое решение (предложение по адаптации основных структурных элементов объекта)

№ п/п	Основные структурно-функциональные зоны объекта	Рекомендации по адаптации объекта (вид работы)*
1.	Территория, прилегающая к зданию (участок)	Текущий ремонт. Индивидуальное решение с ТСР.
2.	Вход (входы) в здание	Текущий ремонт. Индивидуальное решение с ТСР.

3.	Путь (пути) движения внутри здания (в т.ч. пути эвакуации)	Текущий ремонт. Индивидуальное решение с ТСР.
4.	Зона целевого назначения здания (целевого посещения объекта)	Текущий ремонт. Индивидуальное решение с ТСР.
5.	Санитарно-гигиенические помещения	Текущий ремонт. Индивидуальное решение с ТСР.
6.	Система информации на объекте (на всех зонах)	Индивидуальное решение с ТСР.
7.	Пути движения к объекту (от остановки транспорта)	Текущий ремонт.
8.	Все зоны и участки	Текущий ремонт. Индивидуальное решение с ТСР.

* указывается один из вариантов (видов работ): не нуждается; ремонт (текущий, капитальный); индивидуальное решение с ТСР; технические решения невозможны – организация альтернативной формы обслуживания

Размещение информации на Карте доступности субъекта РФ согласовано

Заместитель директора по АХР

О. Н. Велько

(3462) 950326

(Подпись, ФИО. должность: координаты для связи уполномоченного представителя объекта)



АКТ ОБСЛЕДОВАНИЯ
объекта социальной инфраструктуры (ОСИ)
К ПАСПОРТУ ДОСТУПНОСТИ ОСИ
муниципального бюджетного общеобразовательного учреждения средней
общеобразовательной школы № 20

Ханты-Мансийский
Автономный округ – Югра
(наименование территориального
образования субъекта)

« 21 » декабря 2015 г.

1. Общие сведения об объекте

- 1.1. Наименование (вид) объекта: здание образовательного учреждения.
- 1.2. Адрес объекта: 628400, РФ, ХМАО–Югра, г. Сургут, ул. Толстого, 20 А.
- 1.3. Сведения о размещении объекта:
- отдельно стоящее здание 3 этажа, 8377 кв.м
- наличие прилегающего земельного участка (да, нет) да - 4461,3 кв.м
- 1.4. Год постройки здания 1978, последнего комплексного ремонта - 2003 г
- 1.5. Дата предстоящих плановых ремонтных работ: *текущего:* не предусмотрено.
капитального: не предусмотрено.
- 1.6. Название организации (учреждения), (полное юридическое наименование – согласно Уставу, краткое наименование): муниципальное бюджетное общеобразовательное учреждение средняя общеобразовательная школа № 20 краткое наименование: МБОУ СОШ № 20
- 1.7. Юридический адрес организации (учреждения) 628400, РФ, ХМАО–Югра, г. Сургут, ул. Толстого, 20 А.

2. Характеристика деятельности организации на объекте

Дополнительная информация: образовательная деятельность МБОУ СОШ № 20 осуществляется в соответствии с лицензией на право ведения образовательной деятельности от 23 июля 2013 года, регистрационный № 1295, серия 86ЛО1 № 0000479 выданной Службой по контролю и надзору в сфере образования Ханты-Мансийского автономного округа – Югры. Срок действия лицензии бессрочно.

Учреждение осуществляет деятельность, связанную с выполнением работ, оказанием услуг, относящихся к его основным видам деятельности согласно муниципальному заданию, установленному учредителем. Учреждение в порядке, установленном законодательством Российской Федерации, осуществляет следующие виды деятельности:

1) основная образовательная деятельность:

- начальное общее образование;

- основное общее образование;

- среднее общее образование;

2) оказание платных дополнительных образовательных услуг.

3. Состояние доступности объекта

3.1 Путь следования к объекту пассажирским транспортом

Маршрут до объекта пассажирским транспортом может осуществляться в 2-х направлениях, вблизи объекта располагаются :

- остановка «ЖД Вокзал», с расстоянием до объекта - 360 м. и наименованием маршрутов №12(м\т), №24, №26, №30 (м\т), №40(м\т), №45, №47, №71(м\т), №51(м./т)

- остановка «Станция Сургут» с расстоянием до объекта -570 м. и наименованием маршрутов №12(м\т), №24, №30 (м\т), №40(м\т), №45, №47, №71(м\т)

Наличие адаптированного пассажирского транспорта к объекту

- на маршрутах №26 №45 № 47 - задействованы низкопольные автобусы, адаптированные для перевозки маломобильных групп населения.

3.2 Путь к объекту от ближайшей остановки пассажирского транспорта:

3.2.1 расстояние до объекта от остановки транспорта: 360 м

3.2.2 время движения (пешком) 4 мин. (быстрый шаг) или 7 мин. (медленный шаг)

3.2.3 наличие выделенного от проезжей части пешеходного пути (да, нет) да

3.2.4 Перекрестки: *нерегулируемые; регулируемые, со звуковой сигнализацией, таймером; нет:* нет

3.2.5 Информация на пути следования к объекту: *акустическая, тактильная, визуальная; нет:* нет

3.2.6 Перепады высоты на пути: *есть, нет (есть)*

Их обустройство для инвалидов на коляске: *да, нет (нет)*

3.3. Организация доступности объекта для инвалидов – форма обслуживания*

№ п/п	Категория инвалидов (вид нарушения)	Вариант организации доступности объекта (формы обслуживания)*
1.	Все категории инвалидов и МГН	«ДУ»
	<i>в том числе инвалиды:</i>	
2	передвигающиеся на креслах-колясках	«ДУ»
3	с нарушениями опорно-двигательного аппарата	«ДУ»
4	с нарушениями зрения	«ДУ»
5	с нарушениями слуха	«ДУ»
6	с нарушениями умственного развития	«ДУ»

* указывается один из вариантов: «А», «Б», «ДУ», «ВНД»

3.4 Состояние доступности основных структурно-функциональных зон

№ п/п	Основные структурно-функциональные зоны	Состояние доступности, в том числе для основных категорий инвалидов**	Приложение	
			№ на плане	№ фото
1	Территория, прилегающая к зданию	ВНД	1-15	1-15

	(участок)			
2	Вход (входы) в здание	ВНД	16-26	16-26
3	Путь (пути) движения внутри здания (в т.ч. пути эвакуации)	ВНД	27-33	27-34
4	Зона целевого назначения здания (целевого посещения объекта)	ВНД	34-35	35-42
5	Санитарно-гигиенические помещения	ВНД	36-38	43-49
6	Система информации и связи (на всех зонах)	ВНД	-	-
7	Пути движения к объекту (от остановки транспорта)	ВНД	-	-

** Указывается: ДП-В - доступно полностью всем; ДП-И (К, О, С, Г, У) – доступно полностью избирательно (указать категории инвалидов); ДЧ-В - доступно частично всем; ДЧ-И (К, О, С, Г, У) – доступно частично избирательно (указать категории инвалидов); ДУ - доступно условно, ВНД – временно недоступно

3.5. Итоговое заключение о состоянии доступности ОСИ: Основные структурно - функциональные зоны: территория прилегающая к зданию (участок), вход (входы) в здание путь (пути) движения внутри здания (в т.ч. пути эвакуации), зона целевого назначения здания (целевого посещения объекта) санитарно-гигиенические помещения, система информации и связи (на всех участках), зона пути движения к объекту (от остановки транспорта) - физическая доступность для всех категорий инвалидов (К,О,Г,С,У) временно недоступна (ВНД).

4. Управленческое решение

4.1. Рекомендации по адаптации основных структурных элементов объекта

№ п/п	Основные структурно-функциональные зоны объекта	Рекомендации по адаптации объекта (вид работы)*
1.	Территория, прилегающая к зданию (участок)	Текущий ремонт. Индивидуальное решение с ТСР.
2.	Вход (входы) в здание	Текущий ремонт. Индивидуальное решение с ТСР.
3.	Путь (пути) движения внутри здания (в т.ч. пути эвакуации)	Текущий ремонт. Индивидуальное решение с ТСР.
4.	Зона целевого назначения здания (целевого посещения объекта)	Текущий ремонт. Индивидуальное решение с ТСР.
5.	Санитарно-гигиенические помещения	Текущий ремонт. Индивидуальное решение с ТСР.
6.	Система информации на объекте (на всех зонах)	Индивидуальное решение с ТСР.
7.	Пути движения к объекту (от остановки транспорта)	Текущий ремонт.
8.	Все зоны и участки	Текущий ремонт. Индивидуальное решение с ТСР.

- * указывается один из вариантов (видов работ): не нуждается; ремонт (текущий, капитальный); индивидуальное решение с ТСР; технические решения невозможны – организация альтернативной формы обслуживания

4.2. Период проведения работ в рамках исполнения: муниципальной программы «Развитие образования города Сургута на 2014-2020 годы».

4.3 Ожидаемый результат (по состоянию доступности) после выполнения работ по адаптации: обеспечение оптимальной допустимости для следующих категорий инвалидов (К,О,Г,С,У) и МГН.

Оценка результата исполнения программы, плана (по состоянию доступности): объект временно недоступен (ВНД).

4.4. Для принятия решения требуется, не требуется (*нужное подчеркнуть*): согласование с вышестоящей организацией (собственником объекта), согласование с потребителем (с общественными организациями).

Имеется заключение уполномоченной организации о состоянии доступности объекта (*наименование документа и выдавшей его организации, дата*),

4.4.1. согласование на Комиссии: рабочая группа по паспортизации социальной сферы при координационном совете по делам инвалидов Протокол № от
(*наименование Комиссии по координации деятельности в сфере обеспечения доступной среды жизнедеятельности для инвалидов и других МГН*)

4.4.2. согласование работ с надзорными органами (*в сфере проектирования и строительства, архитектуры, охраны памятников, другое - указать*) - _____

4.4.3. техническая экспертиза; разработка проектно-сметной документации;

4.4.4. согласование с вышестоящей организацией (собственником объекта);

4.4.5. согласование с общественными организациями инвалидов: руководитель региональной общественной организации инвалидов по зрению «Тифлопуть» - Филатов С. И. Председатель Сургутской общественной организации инвалидов Всероссийского общества инвалидов – Соколова Л. Е.

4.4.6. другое: _____.

Имеется заключение уполномоченной организации о состоянии доступности объекта (*наименование документа и выдавшей его организации, дата*), прилагается:-

4.7. Информация размещена (обновлена) на Карте доступности субъекта Российской Федерации: на сайте окружной территориальной информационной системы ХМАО-Югры раздел «Доступная среда»; на сайте: sc20@admsurqut.ru
(*наименование сайта, портала*)

5. Особые отметки

ПРИЛОЖЕНИЯ

Результаты обследования:

1. Территории, прилегающей к объекту	на 2 л.
2. Входа (входов) в здание	на 3 л.
3. Путей движения внутри здания	на 4 л.
4. Зоны целевого назначения объекта	на 3 л.
5. Санитарно-гигиенических помещений	на 3 л.
6. Системы информации на объекте	на 2 л.
Результаты фотофиксации на объекте МБОУ СОШ № 20	на 25 л.
Позажные планы	на 3 л.
Другое (в том числе дополнительная информация о путях движения к объекту):	
Схема микрорайона	на 1 л.
Путь движения от остановки к объекту МБОУ СОШ №20	на 2 л.
План территории	на 1 л.
Руководитель	
рабочей группы:	
Заместитель директора по АХР МБОУ СОШ № 20 Велько О.Н.	
(Должность, Ф.И.О.)	



Члены рабочей группы:

Эксперт МБОУ СОШ № 20 Борова М.В.

(Должность, Ф.И.О.)


(Подпись)

Ведущий специалист по ОТ МБОУ СОШ № 20 Карскова А.С.

(Должность, Ф.И.О.)


(Подпись)

В том числе:

От департамента архитектуры и градостроительства Администрации города:

Ведущий специалист архитектурно-планировочного отдела Белоконь П. В

(Должность, Ф.И.О.)

(Подпись)

От департамента городского хозяйства Администрации города:

Главный специалист отдела по ремонту и содержанию автомобильных дорог, дорожно-транспортного управления Байков А.Б.

(Должность, Ф.И.О.)


(Подпись)

От департамента образования Администрации города:

Ведущий инженер отдела эксплуатации и обеспечения безопасности

Арсанбекова Т.В.

(Должность, Ф.И.О.)


(Подпись)

От общественных организаций:

Руководитель региональной общественной организации инвалидов по зрению «Тифлопуть»-

Филатов С. И

(Должность, Ф.И.О.)

(Подпись)

Председатель Сургутской общественной организации инвалидов Всероссийского общества инвалидов Соколова Л.Е.

(Должность, Ф.И.О.)

(Подпись)



Приложение 1
к Акту обследования ОСИ
к паспорту доступности ОСИ
от «30» февраля 2015 г.

I Результаты обследования:
1. Территории, прилегающей к зданию (участка)
МБОУ СОШ № 20 Толстого, 20А
Наименование объекта, адрес

№ п/п	Наименование функционального элемента	Наличие элемента		Выявленные нарушения и замечания		Значимо для инвалида (категория)	Работы по адаптации объектов	
		есть/нет	№ на плане	№ фото	Содержание		Содержание	Виды работ
1.1	Вход (входы) на территорию	Есть	1,2,3,4	1,2,3,4	Отсутствие информации об объекте.	Все	Установить информацию об объекте.	Индивидуальное решение с ТСР
1.2	Путь (пути) движения на территории	Есть	5-15	5-15	Отсутствует информационная поддержка на всём пути движения.	Все	Обеспечить информационной поддержкой на всем пути движения.	Текущий ремонт. Индивидуальное решение с ТСР
					Отсутствуют оборудованные места отдыха для МГН. Отсутствуют тактильные наземные указатели изменения профиля рельефа и направления движения.	Все С	Предусмотреть оборудованные места отдыха для МГН. Установить тактильные наземные полосы, предупреждающие об изменении профиля рельефа или направления движения. Установить предупредительную	

1.3	Автостоянка и парковка	Нет			тактильная полоса за 0,8 м. перед лестничным маршем, пандусом.	тактильную полосу за 0,8 м. перед лестничным маршем, пандусом.		
				Отсутствует	Отсутствует	К	Организация мест парковки за пределами землеотвода. Установить вертикальный знак и горизонтальную разметку. <i>(Действующие нормативные требования запрещают автостоянку на территории учреждения).</i>	Текущий ремонт. Индивидуальное решение с ТСР.
	ОБЩИЕ требования к зоне			Отсутствие информации об объекте	Отсутствие информации об объекте		Установить информацию об объекте.	
				Отсутствует информационная поддержка на всём пути движения.	Отсутствует информационная поддержка на всём пути движения.	Все	Обеспечить информационной поддержкой на всем пути движения.	Текущий ремонт. Индивидуальное решение с ТСР.
				Отсутствуют оборудованные места отдыха для МГН.	Отсутствуют оборудованные места отдыха для МГН.		Предусмотреть оборудованные места отдыха для МГН.	Индивидуальное решение с ТСР.

II Заключение по зоне:

Наименование структурно-функциональной зоны	Состояние доступности* (к пункту 3.4 Акта обследования ОСИ)	Приложение		Рекомендации по адаптации (вид работы)** к пункту 4.1 Акта обследования ОСИ
		№ на плане	№ фото	
Территория, прилегающая к зданию (участок)	ВНД	1-15	1-15	Текущий ремонт. Индивидуальное решение с ТСР.

* указывается: ДП-В - доступно полностью всем; ДП-И (К, О, С, Г, У) - доступно полностью избирательно (указать категории инвалидов); ДЧ-В - доступно частично всем; ДЧ-И (К, О, С, Г, У) - доступно частично избирательно (указать категории инвалидов); ДУ - доступно условно; ВНД - недоступно

**указывается один из вариантов: ремонт (текущий, капитальный); индивидуальное решение с ТСР; технические решения невозможны - организация альтернативной формы обслуживания

Комментарий к заключению: доступ к объекту для всех категорий инвалидов (К, О, С, Г, У) и МГН временно недоступен (ВНД).

Приложение 2
к Акту обследования ОСИ
к паспорту доступности ОСИ
от «30» декабря 2015 г.

I Результаты обследования:
2. Входа (входов) в здание
МБОУ СОШ № 20 Толстого, 20А

Наименование объекта, адрес

№ п/п	Наименование функционально-планировочного элемента	Наличие элемента			Выявленные нарушения и замечания		Значимо для инвалида (категория)	Содержание	Работы по адаптации объектов	Виды работ
		есть/нет	№ на плане	№ фото	Содержание	Содержание				
2.1	Лестница (наружная)	Есть	16,17	16,17	Краевые ступени лестничных маршей не выделены цветом или фактурой. Отсутствует закругление ребра лестничных ступеней радиусом 0,05м. На центральном входе отсутствуют двухуровневые поручни с безопасным завершением части длиннее на 0,3м. Отсутствует кнопка вызова на поручне. На центральном входе высота подступенка и ширина не соответствуют нормативным требованиям.	С О,С Все Все О,С	Выделить краевые ступени лестничных маршей цветом или фактурой. Привести в соответствие закругление лестничных ступеней радиусом 0,05м. Установить двухуровневые поручни с безопасным завершением части длиннее на 0,3м Установить кнопку вызова на поручне. Привести в соответствие с нормативными требованиями.	Текущий ремонт. Индивидуальное решение с ТСР.		

2.2	Пандус (наружный)	Есть	18	18	<p>На входе в столовую по продольным краям маршей пандуса отсутствуют колесо-отбойные устройства.</p> <p>Отсутствует пандус на центральном входе в учебный блок.</p>	К	<p>Установить колесо-отбойные устройства высотой не менее 0,1м по продольным краям маршей пандуса на входе в столовую.</p> <p>Оборудовать пандус или предусмотреть подъёмное устройство для инвалидов колясочников на центральном входе.</p>	Текущий ремонт. Индивидуальное решение с ТСР.
2.3	Входная площадка (перед дверью)	Есть	19,20	19,20	<p>Отсутствует дренажные и водосборные решетки, противоскользящее покрытие.</p> <p>Отсутствует звуковой маяк на стене</p>	Все	<p>Установить дренажные и водосборные решетки, противоскользящее покрытие. Звуковой маяк на стене.</p>	Текущий ремонт. Индивидуальное решение с ТСР.
2.4	Дверь (входная)	Есть	21-23	21-22	<p>На центральном входе порог высотой более 0,014м.</p> <p>Отсутствует контрастная маркировка на полотне двери.</p> <p>Отсутствует фиксатор в положении «открыто/закрыто»; доводчик с 5-ти секундной задержкой.</p>	К С К	<p>Понизить высоту порогов на центральном входе до 0,014м.</p> <p>Установить контрастную маркировку на полотне двери.</p> <p>Установить фиксатор в положении «открыто, закрыто», доводчик с 5-ти секундной задержкой.</p>	Текущий ремонт. Индивидуальное решение с ТСР.
2.5	Тамбур	Есть	24-26	23-26	<p>Отсутствуют дренажные и водосборные решетки, противоскользящее покрытие.</p>	Все	<p>Установить дренажные и водосборные решетки, противоскользящее покрытие.</p>	Текущий ремонт. Индивидуальное решение с ТСР.

	ОБЩИЕ требования к зоне			<p>На центральном входе отсутствуют двухуровневые поручни с безопасным завершением части длиннее на 0,3м.</p> <p>Отсутствует кнопка вызова на поручне.</p> <p>Отсутствует дренажные и водосборные решетки, противоскользящее покрытие.</p>	Все	<p>Установить двухуровневые поручни с безопасным завершением части длиннее на 0,3м.</p> <p>Установить кнопку вызова на поручне.</p> <p>Установить дренажные и водосборные решетки, противоскользящее покрытие.</p>	Текущий ремонт. Индивидуальное решение с ТСР.
--	-------------------------	--	--	--	-----	--	---

II Заключение по зоне:

Наименование структурно-функциональной зоны Вход (входы) в здание	Состояние доступности* (к пункту 3.4 Акта обследования ОСИ)	Приложение		Рекомендации по адаптации (вид работы)** к пункту 4.1 Акта обследования ОСИ
		№ на плане	№ фото	
	ВНД	16-26	16-26	Текущий ремонт. Индивидуальное решение с ТСР.

* указывается: ДП-В - доступно полностью всем; ДП-И (К, О, С, Г, У) - доступно полностью избирательно (указать категорию инвалидов); ДЧ-В - доступно частично всем; ДЧ-И (К, О, С, Г, У) - доступно частично избирательно (указать категорию инвалидов); ДУ - доступно условно; ВНД - недоступно

**указывается один из вариантов: не нуждается; ремонт (текущий, капитальный); индивидуальный; индивидуальный ремонт с ТСР; технические решения невозможны - организация альтернативной формы обслуживания

Комментарий к заключению: доступ на объект для всех категорий инвалидов (К, О, С, Г, У) и МГН временно недоступен (ВНД).

Приложение 3
к Акту обследования ОСИ
к паспорту доступности ОСИ
от «30» декабря 2015 г.

I Результаты обследования:
3. Пути (путей) движения внутри здания (в т.ч. путей эвакуации)
МБОУ СОШ № 20 Толстого, 20А

Наименование объекта, адрес

№ п/п	Наименование функционально-планировочного элемента	Наличие элемента			Выявленные нарушения и замечания		Значимо для инвалида (категория)	Работы по адаптации объектов	Виды работ
		ЕСТЬ/НЕТ	№ на плане	№ фото	Содержание	Содержание			
3.1	Коридор (вестибюль, зона ожидания, галерея, балкон)	Есть	27,28	27,28	Отсутствует зона ожидания, оборудованная для инвалидов. Отсутствуют информационная мнемосхема. Отсутствие тактильных направляющих, или контрастно окрашенных поверхностей на участках пола перед дверными проемами и входами на лестницы, перед поворотом коммуникационных путей. Отсутствует предупредительная	Все	Оборудовать зону ожидания, для инвалидов. Установить информационную мнемосхему. Установить тактильные направляющие на участки пола перед дверными проемами и входами на лестницы, перед поворотом коммуникационных путей, предупредительную тактильную полосу за 0,6 м.	Текущий ремонт. Индивидуальное решение с ТСР.	

				тактильная полоса за 0,6 м. перед лестничным маршем. Отсутствуют световые маячки.	Г	перед лестничным маршем. Оборудовать световыми маячками.	
3.2	Лестница (внутри здания)	Есть	29-31	29-30	С, О	С, О	Текущий ремонт. Индивидуальное решение с ТСР.
				Крайевые ступени лестничных маршей не выделены цветом или фактурой. Отсутствуют двухуровневые поручни с безопасным горизонтальным завершением части длиннее на 0,3 м марша. Отсутствует закругление ребра лестничных ступеней радиусом 0,05м.	С Все С, О	Выделить крайевые ступени лестничных маршей цветом или фактурой. Установить двухуровневые поручни с безопасным горизонтальным завершением части длиннее на 0,3 м марша. Привести в соответствие ребро лестничных ступеней с закруглением радиуса не более 0,05м.	
				Отсутствует бортик высотой 0,2м с боковой стороны ступени, не прилегающей к стене. Отсутствует тактильная маркировка этажей на торцевых частях поручней. Ширина лестничного марша менее 1,35м	С Все	Оборудовать бортик высотой 0,2м с боковой стороны ступени, не прилегающей к стене Установить тактильную маркировку этажей на торцевых частях поручней. По конструктивным особенностям здания расширение лестничных маршей не целесообразно.	
				Отсутствуют автономно-подъемные транспортные средства.	К,О	Предусмотреть автономно-подъемные транспортные средства.	

3.3	Дверь	Есть	32	31,32	Отсутствуют дверные фиксаторы в положении «открыто»/ «закрыто», доводчик с 5 секундной задержкой. Отсутствует контрастная маркировка на полотне двери.	К С	Предусмотреть дверные фиксаторы в положении «открыто»/ «закрыто», доводчик с 5 секундной задержкой. Установить контрастную маркировку на полотне двери.	Текущий ремонт. Индивидуальное решение с ТСР.
3.4	Пути эвакуации (в т. ч. зоны безопасности)	Есть	27-33	27-34	Отсутствует не задымляемая зона безопасности, оборудованная селекторной связью.	Все	Оборудовать не задымляемую зону безопасности, с селекторной связью.	Текущий ремонт. Индивидуальное решение с ТСР.
	ОБЩИЕ требования к зоне				Отсутствует зона ожидания, оборудованная для инвалидов. Отсутствуют информационная мнемосхема. Отсутствуют двухуровневые поручни с безопасным горизонтальным завершением части длиннее на 0,3 м марша. Ширина лестничного марша менее 1,35м	Все	Оборудовать зону ожидания, для инвалидов. Установить информационную мнемосхему. Установить двухуровневые поручни с безопасным горизонтальным завершением части длиннее на 0,3 м марша. По конструктивным особенностям здания расширение лестничных маршей не целесообразно. Оборудовать не задымляемую	Текущий ремонт. Индивидуальное решение с ТСР.

					зону безопасности, с селекторной связью.
				безопасности, оборудованная селекторной связью.	

II Заключение по зоне:

Наименование структурно-функциональной зоны	Состояние доступности* (к пункту 3.4 Акта обследования ОСИ)	Приложение		Рекомендации по адаптации (вид работы)** к пункту 4.1 Акта обследования ОСИ
		№ на плане	№ фото	
Пути (путей) движения внутри здания (в т. ч. путей эвакуации)	ВНД	27-33	27-34	Текущий ремонт. Индивидуальное решение с ТСР.

* указывается: ДП-В - доступно полностью всем; ДП-И (К, О, С, Г, У) - доступно полностью избирательно (указать категорию инвалидов); ДЧ-В - доступно частично всем; ДЧ-И (К, О, С, Г, У) - доступно частично избирательно (указать категорию инвалидов); ДУ - доступно условно; ВНД - недоступно
 ** указывается один из вариантов: не нуждается; ремонт (текущий, капитальный); индивидуальное решение с ТСР; технические решения невозможны - организация альтернативной формы обслуживания

Комментарий к заключению: доступ на объект для всех категорий инвалидов (К, О, С, Г, У) и МГН временно недоступен (ВНД).

Приложение 4 (П)
к Акту обследования ОСИ
к паспорту доступности ОСИ
от «30» декабря 2015 г.

I Результаты обследования:
4. Зоны целевого назначения здания (целевого посещения объекта)
Вариант I – зона обслуживания инвалидов
МБОУ СОШ № 20 Толстого, 20А

Наименование объекта, адрес

№ п/п	Наименование функционально-планировочного элемента	Наличие элемента			Выявленные нарушения и замечания	Значимо для инвалида (категория)	Работы по адаптации объектов	
		ЕСТЬ/НЕТ	№ на плане	№ фото			Содержание	Виды работ
4.1	Кабинетная форма обслуживания	Есть	34	35,36	Ширина дверного проема менее 0,9м.	К	Расширить дверной проем и установить двери с шириной полотна не менее 0,9м.	Текущий ремонт. Индивидуальное решение.
					Высота порогов более 0,014м.	К	Понизить высоту порогов до 0,014м.	
					Отсутствуют информационные таблички, обозначающие назначение помещения, дублированные рельефными знаками.	Все	Продублировать рельефными знаками информационные таблички, обозначающие назначение помещения.	
					Отсутствуют поручни вдоль стен.	О	Установить поручни вдоль стен.	

4.2	Зальная форма обслуживания	Есть	35	37-42	<p>Высота порогов в актовом зале более 0,014м.</p> <p>Отсутствуют информационные таблички, обозначающие назначение помещения, дублированные рельефными знаками.</p> <p>Отсутствует контрастная маркировка на полотне двери.</p> <p>Отсутствуют поручни вдоль стен.</p> <p>Колонны в столовой, в спортивном зале не оборудованы по периметру ограничителями, тактильными направляющими.</p> <p>При входе в спортивный зал перепад высот 0, 25 м</p>	<p>К</p> <p>Все</p> <p>С</p> <p>О</p> <p>С</p> <p>Все</p>	<p>Понизить высоту порогов до 0,014м.</p> <p>Продублировать рельефными знаками информационные таблички, обозначающие назначение помещения.</p> <p>Установить контрастную маркировку на полотне двери.</p> <p>Установить поручни вдоль стен.</p> <p>Оборудовать колонны в столовой, спортивном зале по периметру ограничителями, тактильными направляющими.</p> <p>Понизить перепад высот до 0,014 м.</p>	Текущий ремонт. Индивидуальное решение.
	ОБЩИЕ требования к зоне			<p>Отсутствуют информационные таблички, обозначающие назначение помещения, дублированные рельефными знаками.</p> <p>При входе в спортивный зал перепад высот 0, 25 м</p>	<p>Все</p>	<p>Продублировать рельефными знаками информационные таблички, обозначающие назначение помещения.</p> <p>Понизить перепад высот до 0,014 м.</p>	Текущий ремонт. Индивидуальное решение.	

II Заключение по зоне:

Наименование структурно-функциональной зоны	Состояние доступности* (к пункту 3.4 Акта обследования ОСИ)	Приложение		Рекомендации по адаптации (вид работы)** к пункту 4.1 Акта обследования ОСИ
		№ на плане	№ фото	
Зоны целевого назначения здания (целевого посещения объекта) зона обслуживания инвалидов	ВНД	34,35	35-42	Текущий ремонт Индивидуальное решение с ТСР

* указывается: ДП-В - доступно полностью всем; ДП-И (К, О, С, Г, У) - доступно полностью избирательно (указать категорию инвалидов); ДЧ-В - доступно частично всем; ДЧ-И (К, О, С, Г, У) - доступно частично избирательно (указать категорию инвалидов); ДУ - доступно условно; ВНД - недоступно

** указывается один из вариантов: не нуждается; ремонт (текущий, капитальный); индивидуальное решение с ТСР; технические решения невозможны - организация альтернативной формы обслуживания

Комментарий к заключению: доступ на объект для всех категорий инвалидов (К, О, С, Г, У) и МГН временно недоступен (ВНД).

Приложение 5
к Акту обследования ОСИ
к паспорту доступности ОСИ
от «30» декабря 2015 г.

I Результаты обследования:
5. Санитарно-гигиенических помещений
МБОУ СОШ № 20 Толстого, 20 А
Наименование объекта, адрес

№ п/п	Наименование функционально-планировочного элемента	Наличие элемента			Выявленные нарушения и замечания		Работы по адаптации объектов	
		ЕСТЬ/НЕТ	№ на плане	№ фото	Содержание	Значимо для инвалида (категория)	Содержание	Виды работ
5.1	Туалетная комната	Есть	36,37	43-46	Отсутствует универсальная кабинка в учебном блоке. Отсутствует система двусторонней связи, кнопка экстренного вызова, крючки для костылей, одежды и других принадлежностей. Отсутствуют информационные таблички, обозначающие назначение помещения, дублированные рельефными знаками.	К Все Все	Оборудовать универсальную кабинку размером 2,2м.х2,25м. Установить систему двусторонней связи, кнопку экстренного вызова, крючки для костылей, одежды и других принадлежностей. Продублировать рельефными знаками информационные таблички, обозначающие назначение помещения.	Текущий ремонт Индивидуальное решение с ТСП
					Отсутствуют в учебном блоке	К,О	Установить в учебном блоке	

				унитазы имеющие опору для спины, откидные поручни с двух сторон унитаза.	унитазы имеющие опору для спины, откидные поручни с двух сторон унитаза.	
				Отсутствует свободная зона для разворота кресла-коляски в учебном блоке.	Создать в учебном блоке свободную зону для разворота с кресла-коляски.	К
				Отсутствует система с автоматическим сливом воды или ручным кнопочным управлением на боковой стене.	Установить систему с автоматическим сливом воды или с ручным кнопочным управлением на боковой стене.	Все
				Отсутствуют писсуары вертикального типа.	Установить писсуары вертикального типа.	Все
				Отсутствует в учебном блоке аварийное освещение.	Установить аварийное освещение в учебном блоке.	Все
				Ширина дверного проема менее 0,9м.	Расширить дверной проем и установить двери с шириной полотна не менее 0,9м.	К
				Высота порогов более 0,014м	Понизить высоту порога до 0,014м.	К
				Отсутствует рельефная нумерация шкафов на контрастном фоне.	Предусмотреть рельефную нумерацию шкафов на контрастном фоне.	С
				Отсутствует система двусторонней связи, кнопка экстренного вызова, крючки для костылей, одежды и других принадлежностей.	Установить систему двусторонней связи, кнопку экстренного вызова, крючки для костылей, одежды и других принадлежностей.	Все
				Отсутствуют информационные таблички, обозначающие назначение	Продублировать рельефными знаками информационные	
5.2	Гардеробная комната	38	есть	47-49		
	ОБЩИЕ требования к зоне					Текущий ремонт Индивидуальное решение с ТСР

				помещения, дублированные рельефными знаками. Отсутствует система с автоматическим сливом воды или с ручным кнопочным управлением на боковой стене. Отсутствуют писсуары вертикального типа. Отсутствует в учебном блоке аварийное освещение.		таблички, обозначающие назначение помещения. Установить систему с автоматическим сливом воды или с ручным кнопочным управлением на боковой стене. Установить писсуары вертикального типа. Установить аварийное освещение в учебном блоке.
--	--	--	--	---	--	--

II Заключение по зоне:

Наименование структурно-функциональной зоны	Состояние доступности* (к пункту 3.4 Акта обследования ОСИ)	Приложение		Рекомендации по адаптации (вид работы)** к пункту 4.1 Акта обследования ОСИ
		№ на плане	№ фото	
Санитарно-гигиенические помещения	ВНД	№ 36-38	№ 43-49	Текущий ремонт Индивидуальное решение с ТСР

* указывается: ДП-В - доступно полностью всем; ДП-И (К, О, С, Г, У) - доступно полностью избирательно (указать категории инвалидов); ДЧ-В - доступно частично всем; ДЧ-И (К, О, С, Г, У) - доступно частично избирательно (указать категории инвалидов); ДУ - доступно условно; ВНД - недоступно

**указывается один из вариантов: не нуждается; ремонт (текущий, капитальный); индивидуальное решение с ТСР; технические решения невозможны - организация альтернативной формы обслуживания

Комментарий к заключению: доступ на объект для всех категорий инвалидов (К, О, С, Г, У) и МГН временно недоступен (ВНД).

Приложение 6
к Акту обследования ОСИ
к паспорту доступности ОСИ
от «30» декабря 2015 г.

I Результаты обследования:

6. Системы информации на объекте

МБОУ СОШ № 20 Толстого, Дом 20А

Наименование объекта, адрес

№ п/п	Наименование функционально-планировочного элемента	Наличие элемента			Выявленные нарушения и замечания		Работы по адаптации объектов	
		ЕСТЬ/НЕТ	№ на плане	№ фото	Содержание	Значимо для инвалида (категория)	Содержание	Виды работ
6.1	Визуальные средства	Нет	-	-	Отсутствует комплексная система информации, которая позволяет инвалиду определять место своего положения в помещении и свободно передвигаться в здании.	Все	Сформировать комплексную систему позволяющую определять инвалиду местоположение в помещении и свободно передвигаться в здании.	Индивидуальное решение с ТСР
6.2	Акустические средства	Нет	-	-	Отсутствует комплексная система информации, которая позволяет инвалиду определять место своего положения в помещении и свободно передвигаться в здании.	Все	Сформировать комплексную систему позволяющую определять инвалиду местоположение в помещении и свободно передвигаться в здании.	Индивидуальное решение с ТСР
6.3	Тактильные средства	Нет	-	-	Отсутствует комплексная система информации, которая позволяет инвалиду определять место своего положения в помещении и свободно	С	Сформировать комплексную систему позволяющую определять инвалиду местоположение в помещении и свободно	Индивидуальное решение с ТСР

				передвигаться в здании.		передвигаться в здании..	
ОБЩИЕ требования к зоне				Отсутствует комплексная система информации, которая позволяет инвалиду определить место своего положения в помещении и свободно передвигаться в здании.	Все	Сформировать комплексную систему позволяющую определять инвалиду местоположение в помещении и свободно передвигаться в здании..	Индивидуальное решение с ТСР

II Заключение по зоне:

Наименование структурно-функциональной зоны	Состояние доступности* (к пункту 3.4 Акта обследования ОСИ)	Приложение		Рекомендации по адаптации (вид работы)** к пункту 4.1 Акта обследования ОСИ
		№ на плане	№ фото	
Системы информации на объекте	ВНД	-	-	Индивидуальное решение с ТСР

* указывается: ДП-В - доступно полностью всем; ДП-И (К, О, С, Г, У) – доступно полностью избирательно (указать категории инвалидов); ДЧ-В - доступно частично всем; ДЧ-И (К, О, С, Г, У) – доступно частично избирательно (указать категории инвалидов); ДУ - доступно условно; ВНД - недоступно

** указывается один из вариантов: не нуждается; ремонт (текущий, капитальный); индивидуальный; индивидуальный решение с ТСР; технические решения невозможны – организация альтернативной формы обслуживания

Комментарий к заключению: доступ на объект для всех категорий инвалидов (К, О, С, Г, У) и МГН временно недоступен (ВНД).

Результаты фотофиксации на объекте МБОУ СОШ № 20

Фото №1 вход на территорию



Фото №2 вход на территорию



Фото №3 вход на территорию



Фото №4 Вход на территорию



Фото №5 путь движения на территории

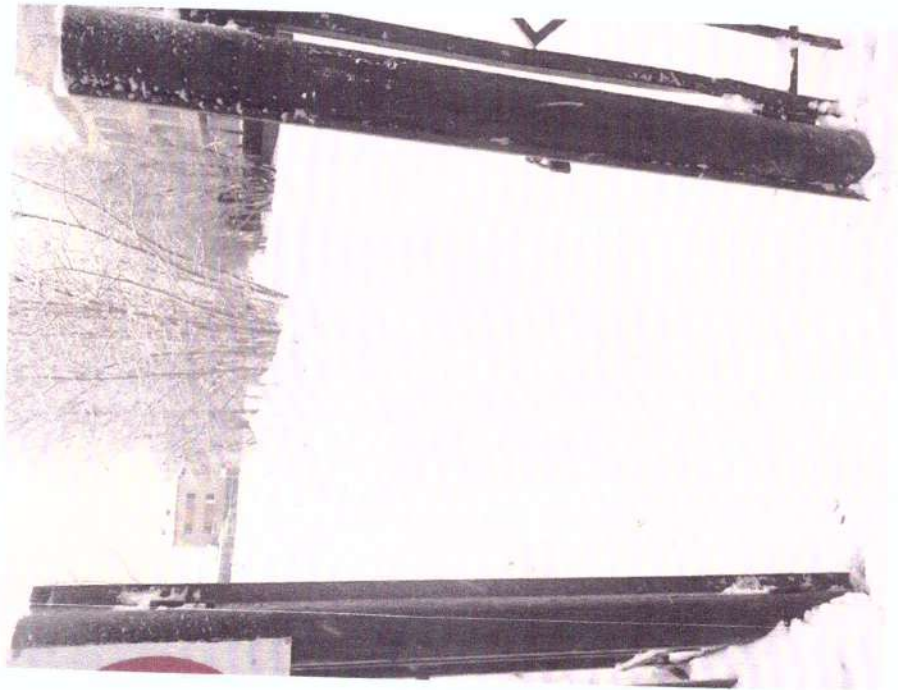


Фото №6 путь движения на территории

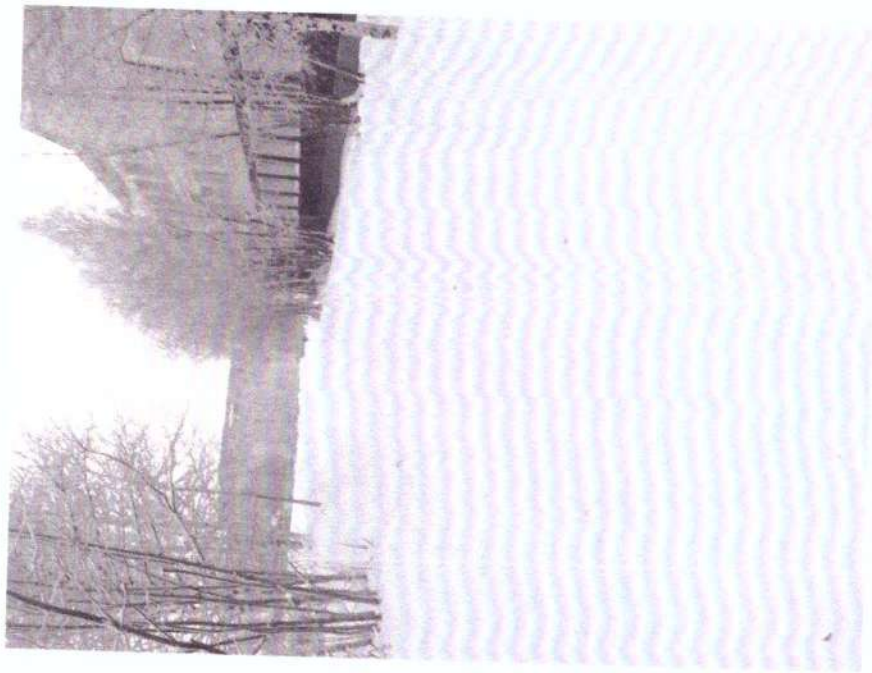


Фото №7 путь движения на территории



Фото №8 путь движения на территории

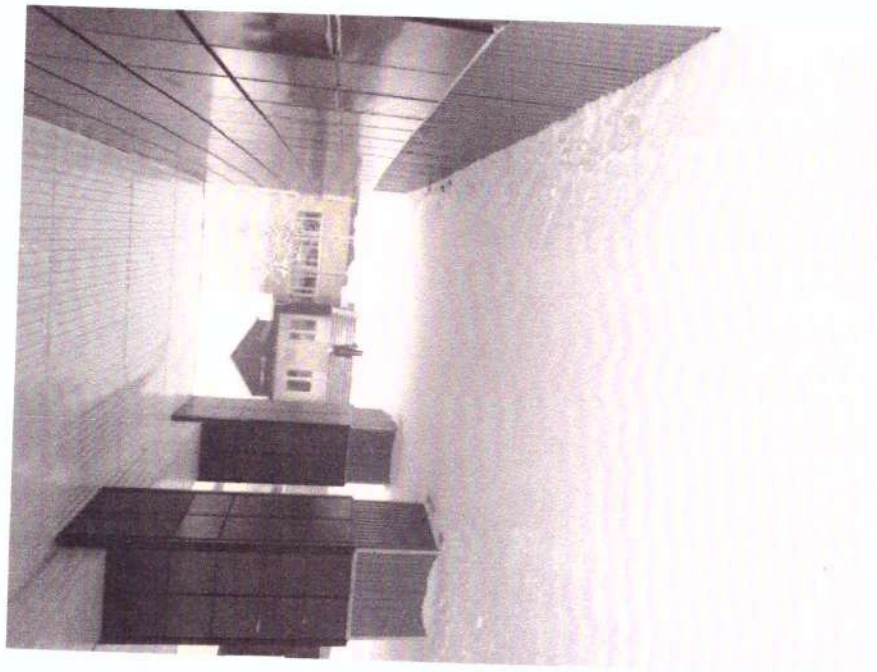


Фото №9 путь движения на территории

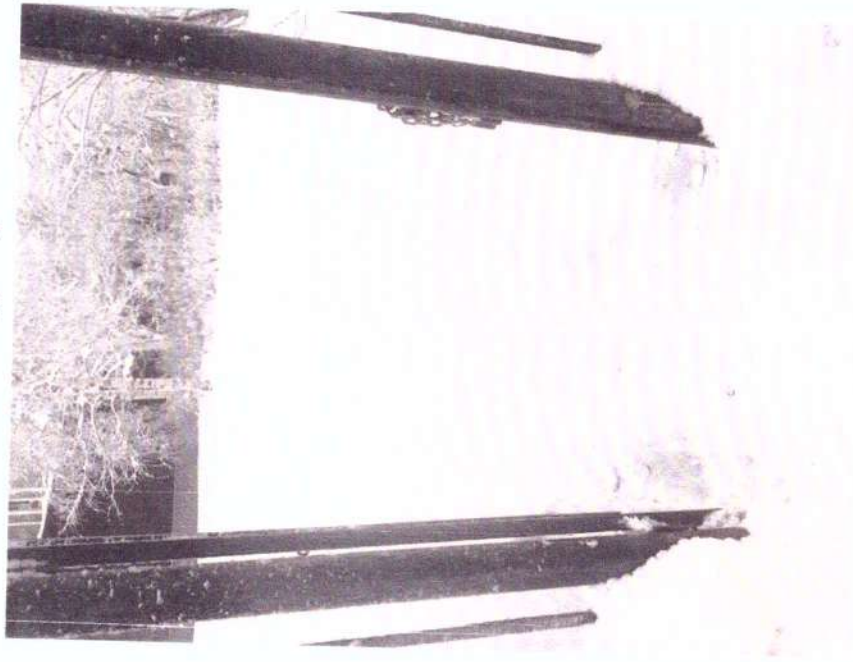


Фото №10 путь движения на территории



Фото №11 путь движения на территории



Фото №12 путь движения на территории

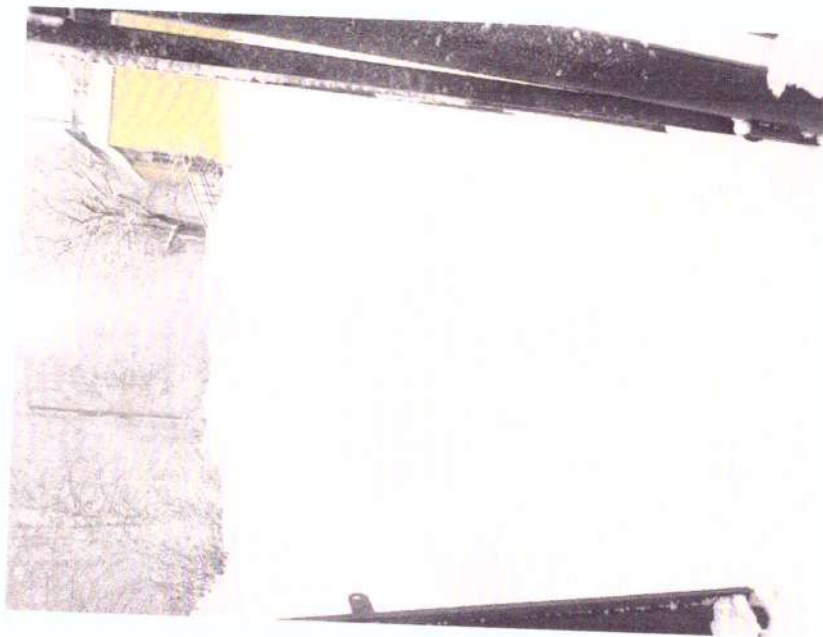


Фото №13 путь движения на территории



Фото №14 путь движения на территории

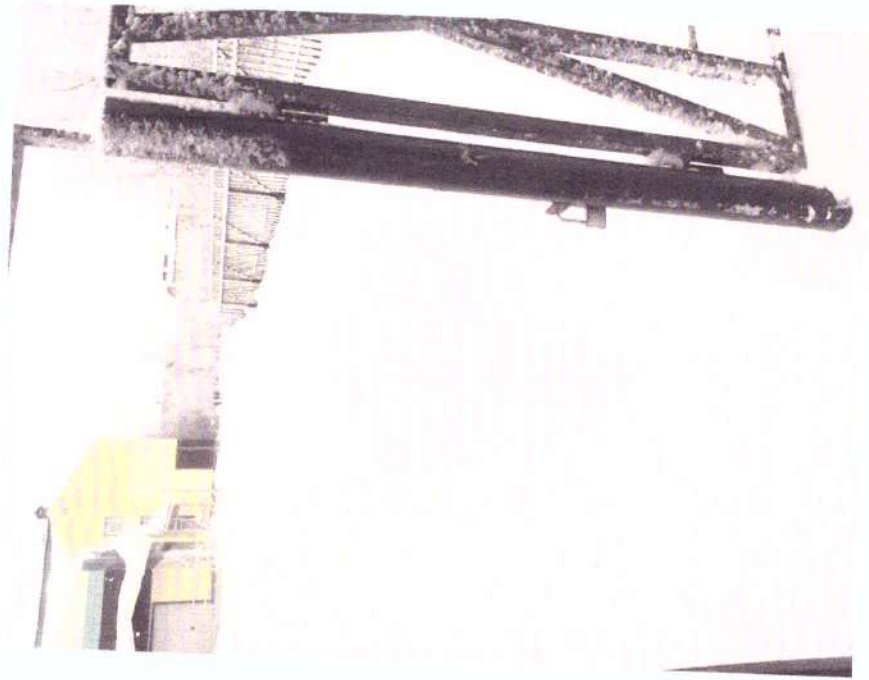


Фото №15 путь движения на территории



Фото №16 лестница наружная (столовая)



Фото №17 лестница наружная



Фото №18 пандус (наружный)



Фото №19 входная площадка (перед дверью)



Фото №20входная площадка (перед дверью) столовая

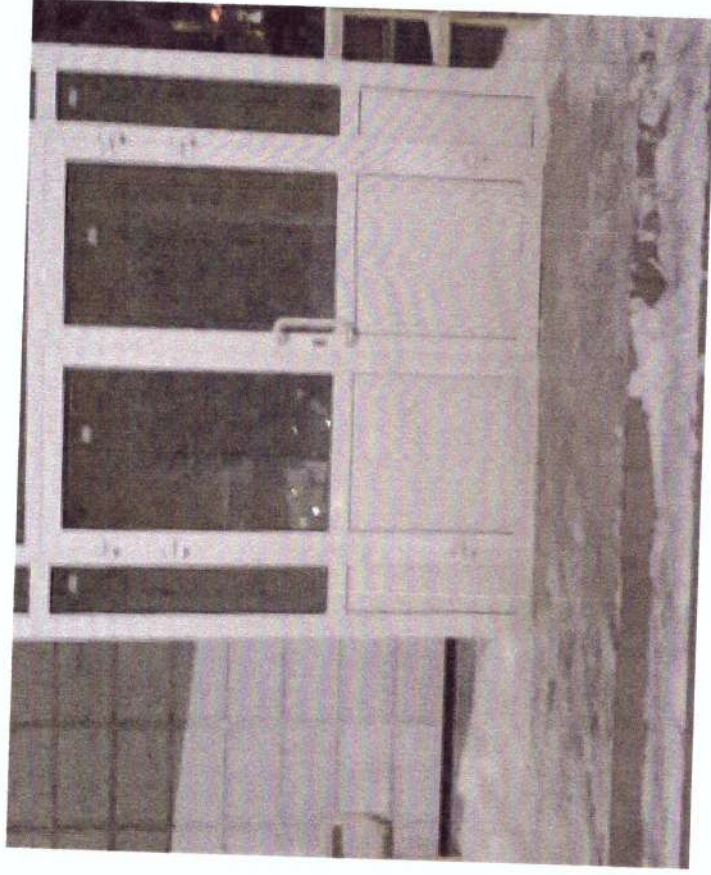


Фото №21 дверь (входная)



Фото №22 дверь (входная) столовая

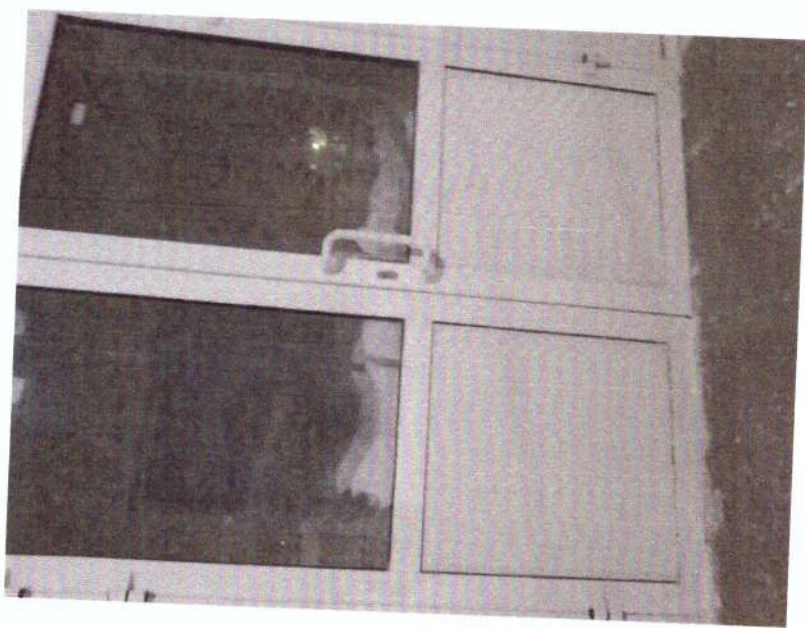


Фото №23 тамбур (столовая)



Фото № 24 тамбур (столовая)



Фото № 25 тамбур



Фото № 26 тамбур



Фото №27 коридор

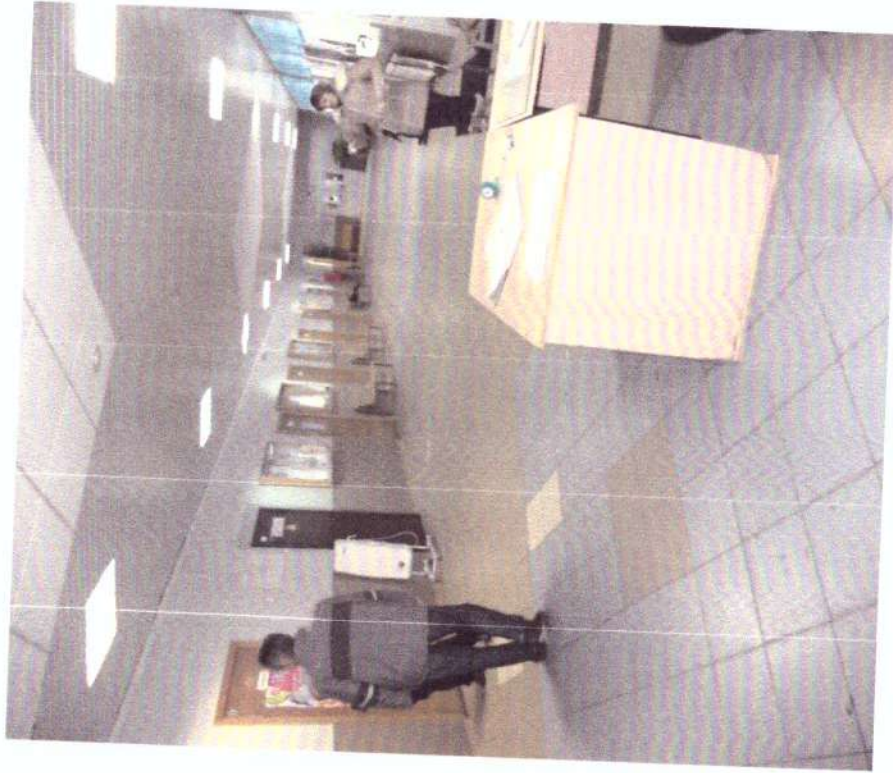


Фото №28 коридор



Фото №29 лестница (внутри здания)



Фото №30 лестница (внутри здания)

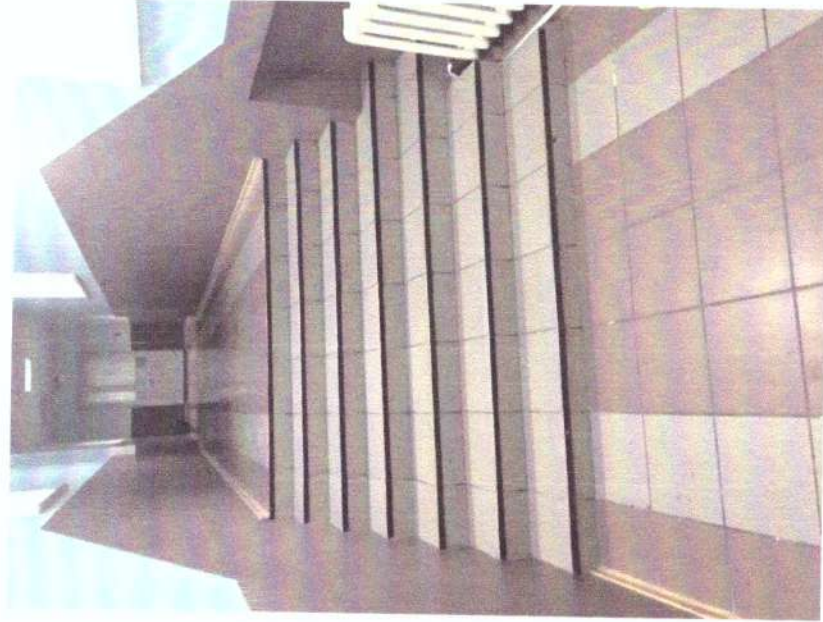


Фото №31 дверь

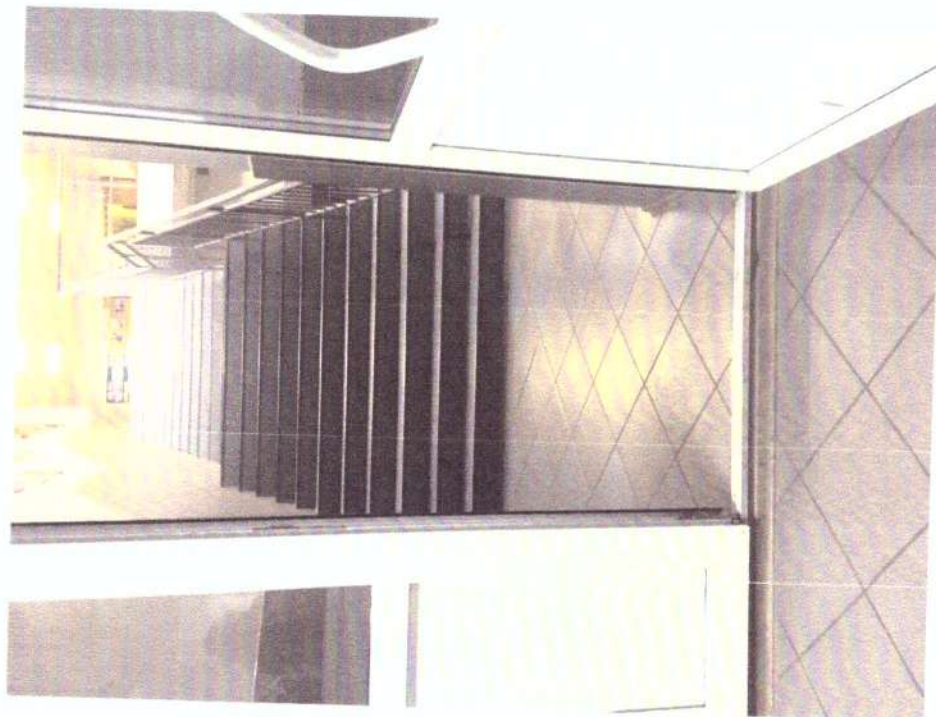


Фото №32 дверь



Фото №33 пути эвакуации



Фото №34 пути эвакуации



Фото №35 кабинетная форма обслуживания (классы)



Фото №36 кабинетная форма обслуживания (классы)



Фото №37 залная форма обслуживания (столовая)



Фото №38 залная форма обслуживания (столовая)



Фото №39 зальная форма обслуживания (актовый зал)



Фото №40 зальная форма обслуживания (актовый зал)

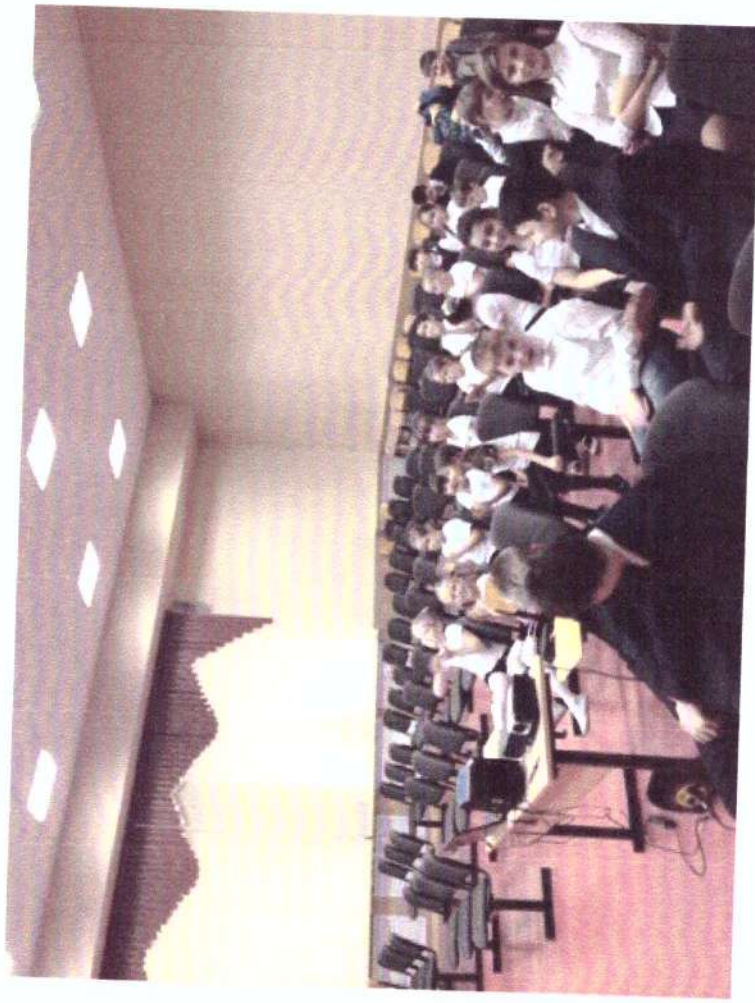


Фото №41 залная форма обслуживания (спортивный зал)



Фото №42 залная форма обслуживания (спортивный зал)

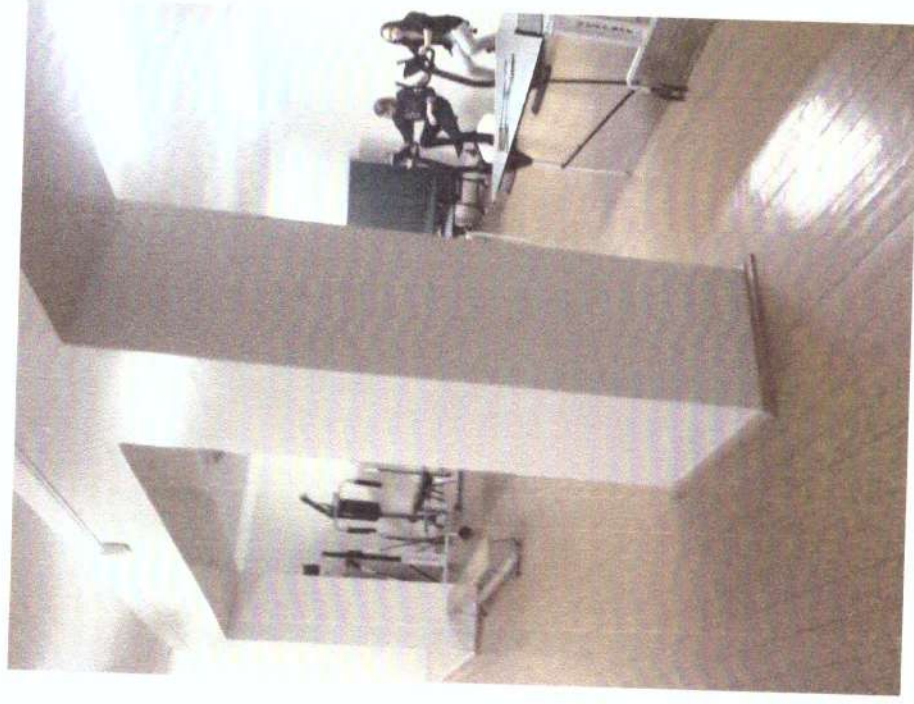


Фото №43 туалетная комната (столовая)



Фото №44 туалетная комната (столовая)

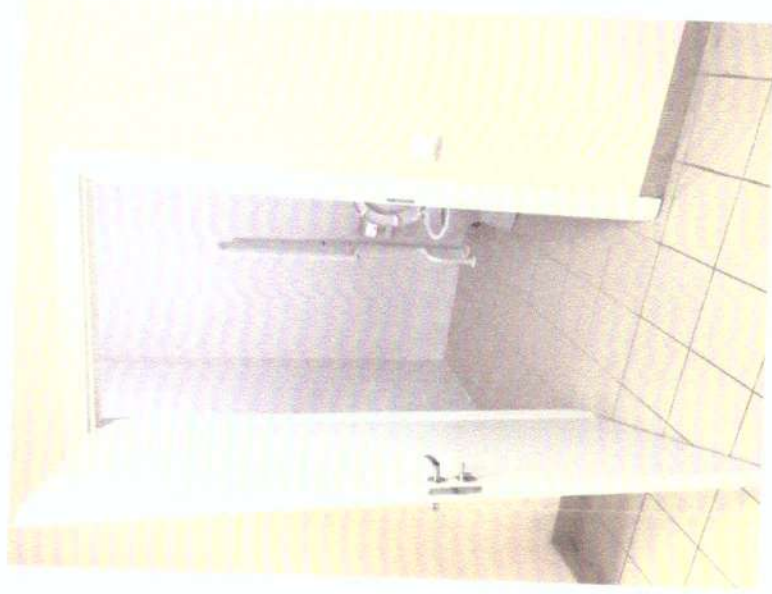


Фото №45 туалетная комната



Фото №46 туалетная комната



Фото №47 Гардеробная



Фото №48 Гардеробная

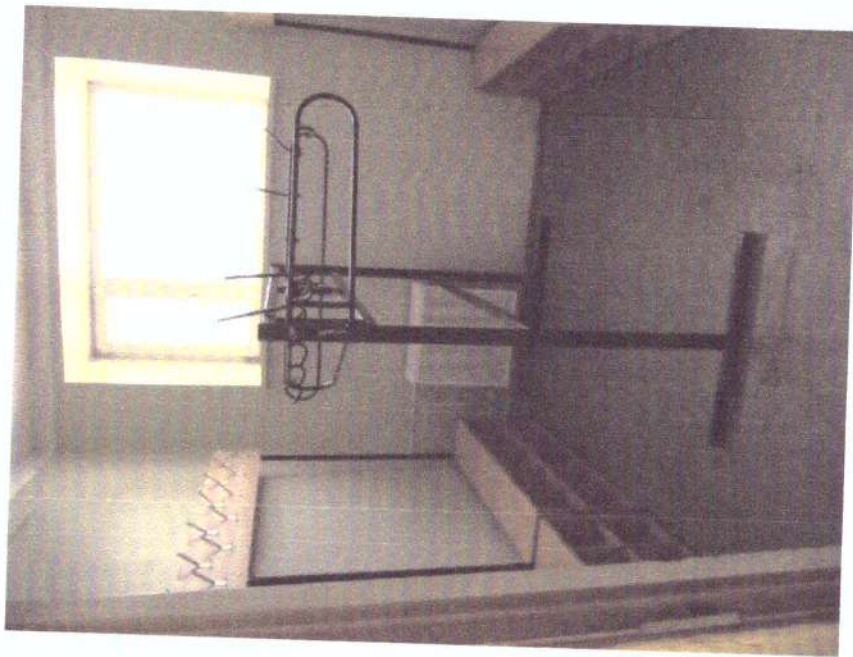
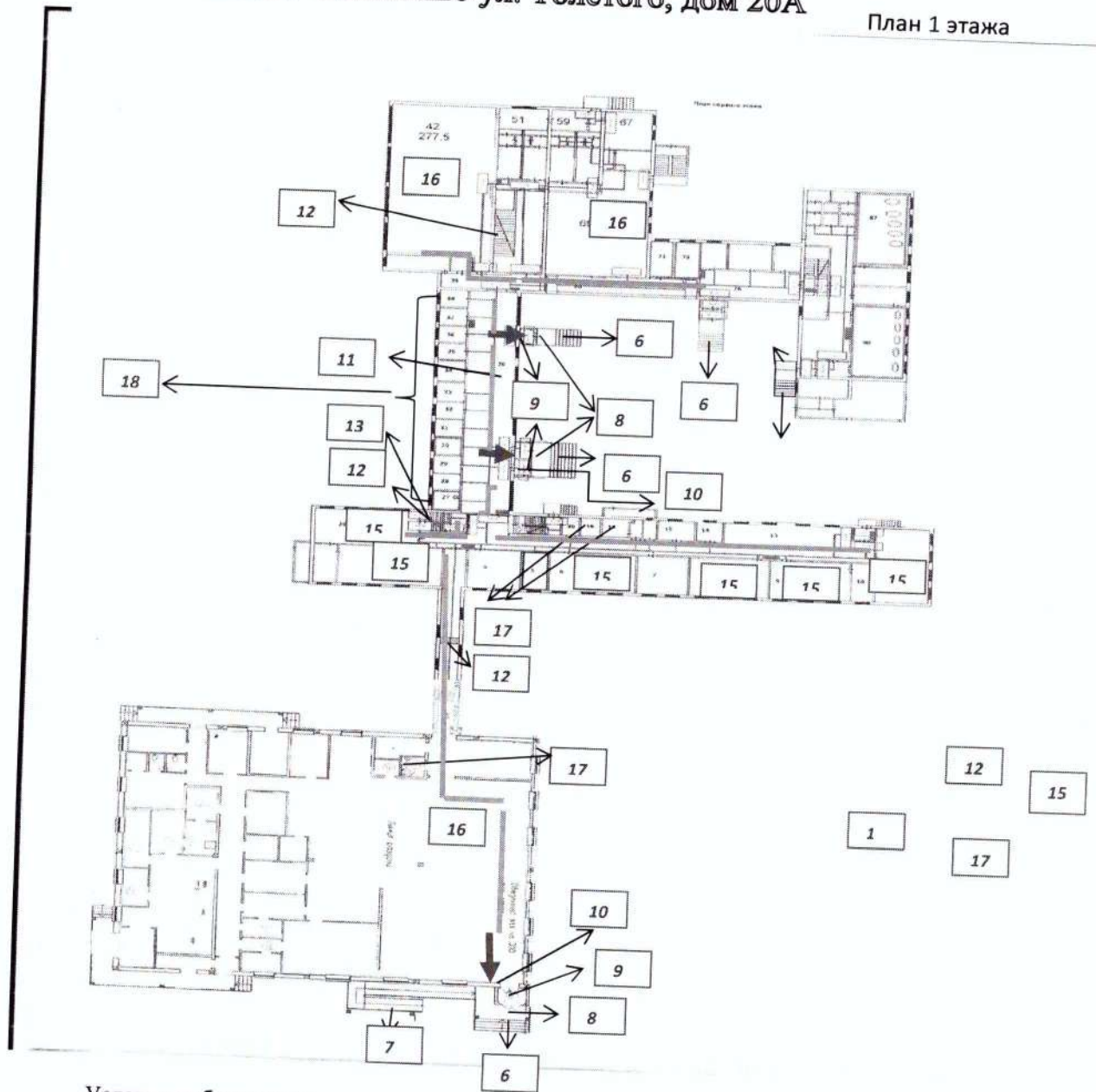




Фото №49 Гардеробная



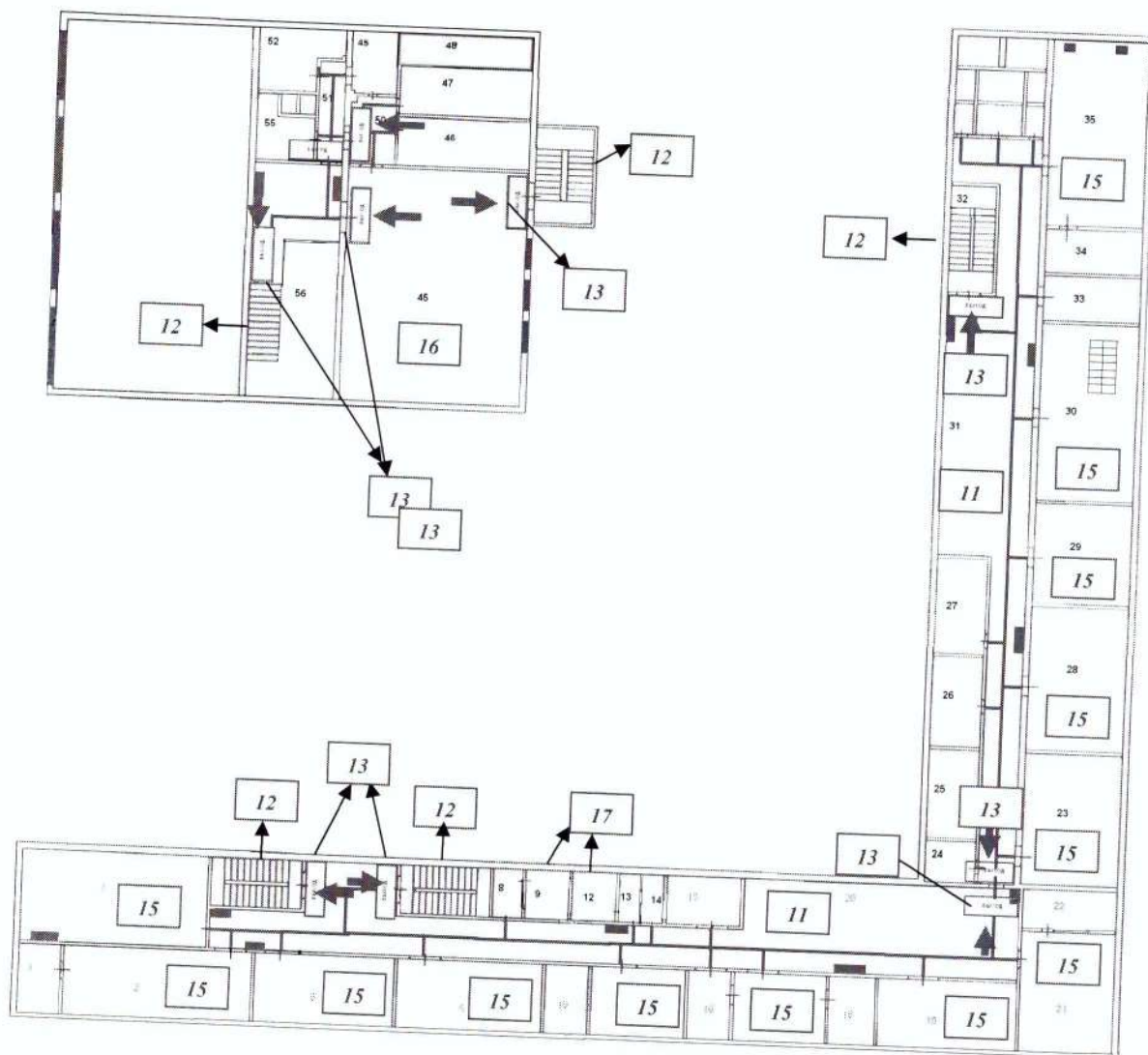


Условные обозначения

6	Лестница	12	Лестница (внутри здания)
7	Пандус	13	Дверь
8	Входная площадка (перед дверью)		Пути движения при эвакуации
9	Дверь (входная)	15	Кабинетная форма обслуживания
10	Тамбур	16	Зальная форма обслуживания
11	Коридор	17	Туалетная комната
	Путь эвакуации (номер обозначения 14)	18	Бытовая комната (гардеробная)

МБОУ СОШ №20 ул. Толстого, дом 20А

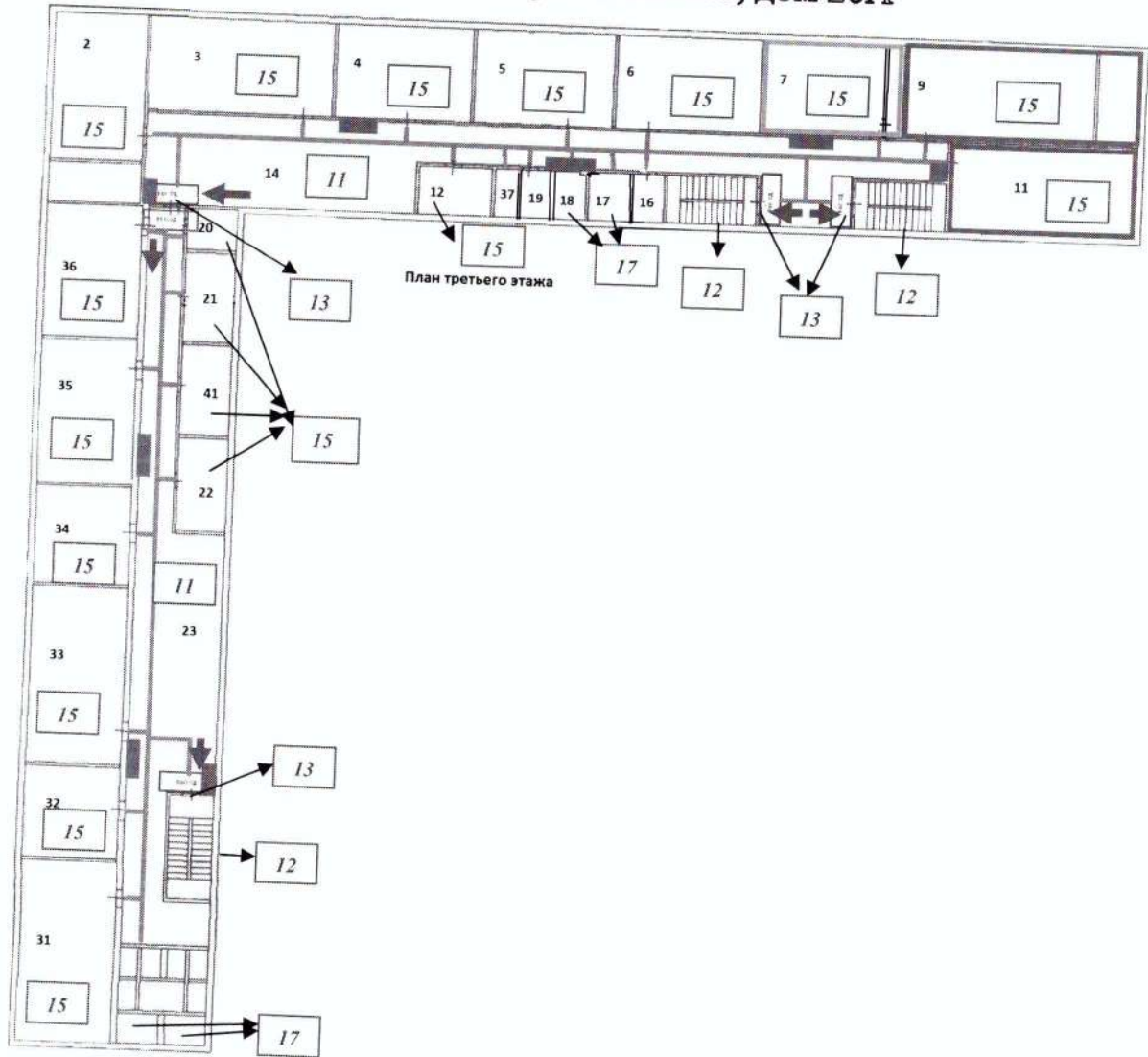
План второго этажа



Условные обозначения

11	Коридор
12	Лестница
13	Дверь
15	Кабинетная форма обслуживания
16	Зальная форма обслуживания
17	Туалетная комната
←	Пути эвакуации МГН (номер обозначения 14)
▬	Пути движения при эвакуации

МБОУ СОШ №20 ул. Толстого, дом 20А



Условные обозначения

←	Пути эвакуации МГН (номер обозначения 14)
11	Коридор
12	Лестница
13	Дверь
15	Кабинетная форма обслуживания
17	Туалетная комната
█	Пути движения при эвакуации

СХЕМА МИКРОРАЙОНА

Путь движения от остановки к объекту МБОУ СОШ № 20



Остановка общественного транспорта



- Пути движения МГН от остановки к объекту



- Пешеходный переход



- Светофор



- понижение бордюрного камня

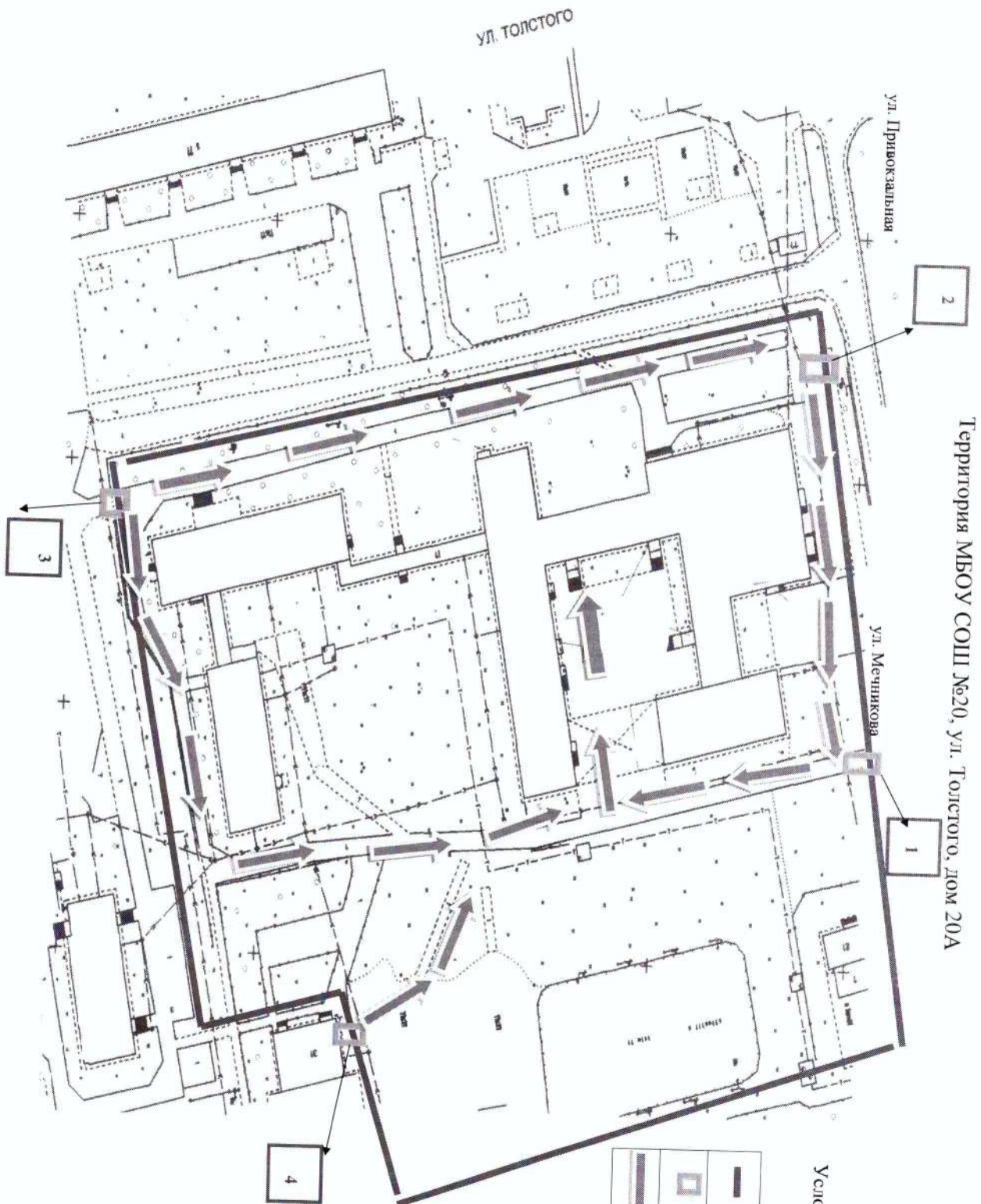
Пути движения от остановки к объекту МБОУ СОШ №20

Путь движения №1



Путь движения №2





Территория МБОУ СОШ №20, ул. Толстого, дом 20А

Условные обозначения

—	Территория МБОУ СОШ №20
□	Капитки
→	Пути движения МТН (номер обозначения 5)