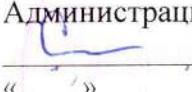
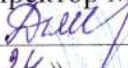


СОГЛАСОВАНО:

Директор департамента образования  
Администрации города  
  
Т.Н. Османкина  
«  »    20   г.

УТВЕРЖДАЮ:

Директор МБОУ НШ № 42  
  
А.М. Демерчан  
«24» 12 2014г.



## ПАСПОРТ ДОСТУПНОСТИ

объекта социальной инфраструктуры (ОСИ) № 1  
Муниципального бюджетного общеобразовательного учреждения  
начальной школы №42

### 1. Общие сведения об объекте

- 1.1. Наименование (вид) объекта: здание образовательного учреждения
- 1.2. Адрес объекта: 628414, Российская Федерация, Ханты-Мансийский Автономный округ - Югра, г. Сургут, ул. Мечникова д. 5.
- 1.3. Сведения о размещении объекта:
  - отдельно стоящее здание 2х этажное, 2024,6 кв.м.
  - наличие прилегающего земельного участка (да, нет): да, 9430,00 кв.м.
- 1.4. Год постройки здания 1981, последнего капитального ремонта 1993г.
- 1.5. Дата предстоящих плановых ремонтных работ: Текущего: не предусмотрено, капитального: не предусмотрено.
- 1.6. Название организации (учреждения). (полное юридическое наименование – согласно Уставу): муниципальное бюджетное общеобразовательное учреждение начальная школа № 42, краткое наименование: МБОУ НШ № 42.
- 1.7. Юридический адрес организации (учреждения) 628414, Российская Федерация, Ханты-Мансийский Автономный округ - Югра, г. Сургут, ул. Мечникова, 5.
- 1.8. Основание для пользования объектом (*оперативное управление, аренда, собственность*) оперативное управление.
- 1.9. Форма собственности (*государственная, негосударственная*) – негосударственная.
- 1.10. Территориальная принадлежность (*федеральная, региональная, муниципальная*) - муниципальная
- 1.11. Вышестоящая организация (*наименование*) департамент образования Администрации города Сургута.
- 1.12. Адрес вышестоящей организации, другие координаты 628400, Российская Федерация, Ханты-Мансийский Автономный округ - Югра, г. Сургут, ул. Гагарина, 11.

### 2. Характеристика деятельности организации на объекте

- 2.1 Сфера деятельности (*здравоохранение, образование, социальная защита, физическая культура и спорт, культура, связь и информация, транспорт, жилой фонд, потребительский рынок и сфера услуг, другое*) – образование.
- 2.2 Виды оказываемых услуг: - образовательные услуги.
- 2.3 Форма оказания услуг: (*на объекте, с длительным пребыванием, в т.ч. проживанием, на дому, дистанционно*) - на объекте, на дому.
- 2.4 Категории обслуживаемого населения по возрасту: (*дети, взрослые трудоспособного возраста, пожилые; все возрастные категории*) – дети.
- 2.5 Категории обслуживаемых инвалидов: (*инвалиды передвигающиеся на коляске, инвалиды с нарушениями опорно-двигательного аппарата; нарушениями зрения, нарушениями слуха, нарушениями умственного развития*) - нет.
- 2.6 Плановая мощность: посещаемость (количество обслуживаемых в день), вместимость, пропускная способность 548 человек
- 2.7 Участие в исполнении ИПР инвалида, ребенка-инвалида (да, нет) – да.

### 3. Состояние доступности объекта

#### 3.1 Путь следования к объекту пассажирским транспортом

Маршрут до объекта пассажирским транспортом может осуществляться в 3-х направлениях, вблизи объекта располагаются:

- остановка «ул. Крылова», с расстоянием до объекта с не чётной стороны ул. Грибоедова - 450 м. и наименованием маршрутов №12(м/т), №24, №26, №30(м/т), №40, №45, №47, №51, №71(м/т);

- остановка «Ж/Д Вокзал» с расстоянием до объекта с площади железнодорожного вокзала (ул. Привокзальная) 390м. и наименованием маршрутов №12(м/т), №24, №26, №30(м/т), №40, №45, №47, №51, №71(м/т);

Переход через проезжую часть возможен через 2 пешеходных перехода, которые не оснащены светофором.

Пешеходные переходы не оборудованы пандусами, для спуска-подъёма инвалидов колясочников. Наличие адаптированного (низкопольного) транспорта к объекту №26, №45, №47, № 51.

#### 3.2 Путь к объекту от ближайшей остановки пассажирского транспорта:

3.2.1 расстояние до объекта от остановки транспорта - 390м.

3.2.2 время движения (пешком) 3 мин. (быстрый шаг); 5 мин. (медленный шаг).

3.2.3 наличие выделенного от проезжей части пешеходного пути (да, нет) – да.

3.2.4 Перекрестки: нерегулируемые; регулируемые, со звуковой сигнализацией, таймером: нет; пешеходный переход не регулируется.

3.2.5 Информация на пути следования к объекту: акустическая, тактильная, визуальная: - нет.

3.2.6 Перепады высоты на пути: - есть.

Их обустройство для инвалидов на коляске: - нет.

#### 3.3 Организация доступности объекта для инвалидов – форма обслуживания\*

№ п/п	Категория инвалидов (вид нарушения)	Вариант организации доступности объекта (формы обслуживания)*
1.	Все категории инвалидов и МГН в том числе инвалиды:	«ДУ»
2	передвигающиеся на креслах-колясках	«ДУ»
3	с нарушениями опорно-двигательного аппарата	«ДУ»
4	с нарушениями зрения	«ДУ»
5	с нарушениями слуха	«ДУ»
6	с нарушениями умственного развития	«ДУ»

\* - указывается один из вариантов: «А», «Б», «ДУ», «ВНД»

#### 3.4 Состояние доступности основных структурно-функциональных зон

№ п \п	Основные структурно-функциональные зоны	Состояние доступности, в том числе для основных категорий инвалидов**
1	Территория, прилегающая к зданию (участок)	ВНД
2	Вход (входы) в здание	ВНД
3	Путь (пути) движения внутри здания (в т.ч. пути эвакуации)	ВНД
4	Зона целевого назначения здания (целевого посещения)	ВНД

	объекта)	
5	Санитарно-гигиенические помещения	ВНД
6	Система информации и связи (на всех зонах)	ВНД
7	Пути движения к объекту (от остановки транспорта)	ВНД

\* Указывается: ДП-В - доступно полностью всем; ДП-И (К, О, С, Г, У) – доступно полностью избирательно (указать категории инвалидов); ДЧ-В - доступно частично всем; ДЧ-И (К, О, С, Г, У) – доступно частично избирательно (указать категории инвалидов); ДУ - доступно условно; ВНД – временно недоступно

### 3.5. Итоговое заключение о состоянии доступности ОСИ:

**Основные структурно-функциональные зоны в том числе, территория прилегающая к зданию (участок), вход (входы) в здание, путь (пути) движения внутри здания (в т.ч. пути эвакуации), зона целевого назначения здания (целевого посещения объекта), санитарно-гигиенические помещения, система информации и связи (на всех зонах) - физическая доступность для всех категорий инвалидов (К,О,С,Г,У) временно недоступна (ВНД).**

**Зона пути движения к объекту (от остановки транспорта) - физическая доступность для всех категорий инвалидов (К,О,С,Г,У) временно недоступна (ВНД).**

## 4. Управленческое решение

### 4.1. Рекомендации по адаптации основных структурных элементов объекта

№ п/п	Основные структурно-функциональные зоны объекта	Рекомендации по адаптации объекта (вид работы)
1	Территория, прилегающая к зданию (участок)	Текущий ремонт. Индивидуальное решение с ТСР
2	Вход (входы) в здание	Текущий ремонт. Индивидуальное решение с ТСР
3	Путь (пути) движения внутри здания (в т.ч. пути эвакуации)	Текущий ремонт. Индивидуальное решение с ТСР
4	Зона целевого назначения здания (целевого посещения объекта)	Текущий ремонт. Индивидуальное решение с ТСР
5	Санитарно-гигиенические помещения	Текущий ремонт. Индивидуальное решение с ТСР
6	Система информации на объекте (на всех зонах)	Индивидуальное решение с ТСР
7	Пути движения к объекту (от остановки транспорта)	Текущий ремонт.
8	Все зоны и участки	Текущий ремонт. Индивидуальное решение с ТСР

\* - указывается один из вариантов (видов работ): не нуждается: ремонт (текущий, капитальный); индивидуальное решение с ТСР, технические решения невозможны – организация альтернативной формы обслуживания

4.2. Период проведения работ в рамках исполнения: **муниципальной программы «Развитие образования города Сургута на 2014-2020г.».**

4.3 Ожидаемый результат (по состоянию доступности) после выполнения работ по адаптации: **обеспечение оптимальной доступности объекта для посещения всех категорий инвалидов (К,О,С,Г,У) и МГН.**

Оценка результата исполнения программы, плана (по состоянию доступности): **объект временно недоступен ВНД.**

4.4. Для принятия решения требуется, не требуется (нужное подчеркнуть): **согласование с вышестоящей организацией, согласование с потребителем (с общественными организациями).**

4.5. Информация может быть размещена (обновлена) на Карте доступности субъекта Российской Федерации: **На официальном сайте образовательного учреждения <http://school42admsurgut.ru>, На сайте территориальной информационной системе ХМАО-Югре (раздел «Доступная среда»)**

## 5. Особые отметки

Паспорт сформирован на основании:

1. Анкеты (информации об объекте)
2. Акта обследования объекта: № акта

от «24» 12 2014 г.  
от «24» 12 2014 г.

УТВЕРЖДАЮ  
Директор МБОУ НШ № 42  
*А.М. Демерчан*  
«24» 20/14 г.



**АНКЕТА**  
**объекта социальной инфраструктуры**  
**К ПАСПОРТУ ДОСТУПНОСТИ ОСИ № 1**  
Муниципального бюджетного общеобразовательного учреждения  
начальной школы № 42

**1. Общие сведения об объекте**

- 1.1. Наименование (вид) объекта: здание образовательного учреждения
- 1.2. Адрес объекта: 628414, Российская Федерация, Ханты-Мансийский Автономный округ - Югра, г. Сургут, ул. Мечникова д. 5.
- 1.3. Сведения о размещении объекта:  
- отдельно стоящее здание 2х этажное, 2024,6 кв.м.  
- наличие прилегающего земельного участка (да, нет): да, 9430,00 кв.м.
- 1.4. Год постройки здания 1981, последнего капитального ремонта 1993г.
- 1.5. Дата предстоящих плановых ремонтных работ:  
Текущего: не предусмотрено, капитального: не предусмотрено.
- 1.6. Название организации (учреждения), (полное юридическое наименование – согласно Уставу): муниципальное бюджетное общеобразовательное учреждение начальная школа № 42, краткое наименование: МБОУ НШ № 42.
- 1.7. Юридический адрес организации (учреждения) 628414, Российская Федерация, Ханты-Мансийский Автономный округ - Югра, г. Сургут, ул. Мечникова, 5.
- 1.8. Основание для пользования объектом (*оперативное управление, аренда, собственность*) оперативное управление.
- 1.9. Форма собственности (*государственная, негосударственная*) – негосударственная.
- 1.10. Территориальная принадлежность (*федеральная, региональная, муниципальная*) - муниципальная
- 1.11. Вышестоящая организация (*наименование*) департамент образования Администрации города Сургута.
- 1.12. Адрес вышестоящей организации, другие координаты 628400, Российская Федерация, Ханты-Мансийский Автономный округ - Югра, г. Сургут, ул. Гагарина, 11.

**2. Характеристика деятельности организации на объекте**

- 2.1 Сфера деятельности (*здравоохранение, образование, социальная защита, физическая культура и спорт, культура, связь и информация, транспорт, жилой фонд, потребительский рынок и сфера услуг, другое*) – образование.
- 2.2 Виды оказываемых услуг: - образовательные услуги.
- 2.3 Форма оказания услуг: (*на объекте, с длительным пребыванием, в т.ч. проживанием, на дому, дистанционно*) - на объекте, на дому.
- 2.4 Категории обслуживаемого населения по возрасту: (*дети, взрослые трудоспособного возраста, пожилые; все возрастные категории*) – дети.
- 2.5 Категории обслуживаемых инвалидов: (*инвалиды передвигающиеся на коляске, инвалиды с нарушениями опорно-двигательного аппарата; нарушениями зрения, нарушениями слуха, нарушениями умственного развития*) - нет.
- 2.6 Плановая мощность: посещаемость (количество обслуживаемых в день), вместимость, пропускная способность 548 человек
- 2.7 Участие в исполнении ИПР инвалида, ребенка-инвалида (да, нет) – да.

### 3. Состояние доступности объекта

#### 3.1 Путь следования к объекту пассажирским транспортом

Маршрут до объекта пассажирским транспортом может осуществляться в 3-х направлениях, вблизи объекта располагаются:

- остановка «ул. Крылова», с расстоянием до объекта с не чётной стороны ул.

Грибоедова - 450 м. и наименованием маршрутов №12(м/т), №24, №26, №30(м/т), №40, №45, №47, №51, №71(м/т);

- остановка «Ж/Д Вокзал» с расстоянием до объекта с площади железнодорожного вокзала (ул. Привокзальная) 390м. и наименованием маршрутов №12(м/т), №24, №26, №30(м/т), №40, №45, №47, №51, №71(м/т);

Переход через проезжую часть возможен через 2 пешеходных перехода, которые не оснащены светофором.

Пешеходные переходы не оборудованы пандусами, для спуска-подъёма инвалидов колясочников. Наличие адаптированного (низкопольного) транспорта к объекту №26, №45, №47, № 51.

#### 3.2 Путь к объекту от ближайшей остановки пассажирского транспорта:

3.2.1 расстояние до объекта от остановки транспорта - 390м.

3.2.2 время движения (пешком) 3мин. (быстрый шаг); 5 мин. (медленный шаг).

3.2.3 наличие выделенного от проезжей части пешеходного пути (да, нет) – да.

3.2.4 Перекрестки: нерегулируемые; регулируемые, со звуковой сигнализацией, таймером; нет: пешеходный переход не регулируется.

3.2.5 Информация на пути следования к объекту: акустическая, тактильная, визуальная: - нет.

3.2.6 Перепады высоты на пути: - есть.

Их обустройство для инвалидов на коляске: - нет.

#### 3.3 Организация доступности объекта для инвалидов – форма обслуживания\*

№ п/п	Категория инвалидов (вид нарушения)	Вариант организации доступности объекта (формы обслуживания)*
1.	Все категории инвалидов и МГН <i>в том числе инвалиды:</i>	«ДУ»
2	передвигающиеся на креслах-колясках	«ДУ»
3	с нарушениями опорно-двигательного аппарата	«ДУ»
4	с нарушениями зрения	«ДУ»
5	с нарушениями слуха	«ДУ»
6	с нарушениями умственного развития	«ДУ»

\* - указывается один из вариантов: «А», «Б», «ДУ», «ВНД»

### 4. Управленческое решение

#### 4.1. Рекомендации по адаптации основных структурных элементов объекта

№ п \п	Основные структурно-функциональные зоны объекта	Рекомендации по адаптации объекта (вид работы)
1	Территория, прилегающая к зданию (участок)	Текущий ремонт. Индивидуальное решение с ТСР
2	Вход (входы) в здание	Текущий ремонт. Индивидуальное решение с ТСР
3	Путь (пути) движения внутри здания (в т.ч. пути	Текущий ремонт.

	эвакуации)	Индивидуальное решение с ТСР
4	Зона целевого назначения здания (целевого посещения объекта)	Текущий ремонт. Индивидуальное решение с ТСР
5	Санитарно-гигиенические помещения	Текущий ремонт. Индивидуальное решение с ТСР
6	Система информации на объекте (на всех зонах)	Индивидуальное решение с ТСР
7	Пути движения к объекту (от остановки транспорта)	Текущий ремонт.
8	Все зоны и участки	Текущий ремонт. Индивидуальное решение с ТСР

\* - указывается один из вариантов (видов работ): не нуждается, ремонт (текущий, капитальный); индивидуальное решение с ТСР; технические решения невозможны – организация альтернативной формы обслуживания

**Размещение информации на Карте доступности субъекта РФ согласовано**

**Заместитель директора по АХР – Савченко С. Л. тел. (3462)394-005**

*(подпись, Ф.И.О., должность, координаты для связи уполномоченного представителя объекта)*



УТВЕРЖДАЮ:

Директор МБОУ НШ № 42

*А.М. Демерчан* А.М. Демерчан

« 24 » / 12 20 14 г.

**АКТ ОБСЛЕДОВАНИЯ  
объекта социальной инфраструктуры  
К ПАСПОРТУ ДОСТУПНОСТИ ОСИ № 1**

Муниципального бюджетного общеобразовательного учреждения  
начальной школы № 42

**1. Общие сведения об объекте**

1.1. Наименование (вид) объекта: здание образовательного учреждения.

1.2. Адрес объекта: 628414, Российская Федерация, Ханты-Мансийский Автономный округ - Югра, г. Сургут, ул. Мечникова д. 5

1.3. Сведения о размещении объекта:

- отдельно стоящее здание 2х этажное, 2024,6 кв.м

- наличие прилегающего земельного участка (да, нет): да, 9430,00 кв.м

1.4. Год постройки здания 1981, последнего капитального ремонта 1993г.

1.5. Дата предстоящих плановых ремонтных работ:

Текущего: не предусмотрено, капитального: не предусмотрено.

1.6. Название организации (учреждения), (полное юридическое наименование – согласно

Уставу): муниципальное бюджетное общеобразовательное учреждение начальная школа № 42, краткое наименование: МБОУ НШ № 42.

1.7. Юридический адрес организации (учреждения) 628414, Российская Федерация, Ханты-Мансийский Автономный округ - Югра, г. Сургут, ул. Мечникова, 5.

**2. Характеристика деятельности организации на объекте**

Дополнительная информация: Образовательная деятельность МБОУ НШ № 42 осуществляется в соответствии с лицензией на осуществление образовательной деятельности от 24 ноября 2014 года, регистрационный № 1757, серия 86Л01 № 0000963, выданной Службой по контролю и надзору в сфере образования Ханты-Мансийского автономного округа – Югры. Срок действия лицензии - бессрочно.

МБОУ НШ № 42 реализует основную образовательную программу, с учётом примерной основной общеобразовательной программы дошкольного образования «От рождения до школы» под редакцией Н.Е. Вераксы, Т.С.Комаровой, М.А.Васильевой и комплексная программа развития и воспитания дошкольников в Образовательной системе «Школа – 2010» под руководством А.А. Леонтьева.

МБОУ НШ № 42 функционирует в 2 смены 17 классов на 548 обучающихся в возрасте от 6,5 до 11 лет.

По наполняемости учебные классы соответствуют требованиям СанПиН 2.4.2.2821-10 для обучающихся I ступени и «Порядку организации и осуществления образовательной деятельности по основным общеобразовательным программам – образовательным программам начального школьного образования».



### 3. Состояние доступности объекта

#### 3. Состояние доступности объекта

##### 3.1 Путь следования к объекту пассажирским транспортом

Маршрут до объекта пассажирским транспортом может осуществляться в 3-х направлениях, вблизи объекта располагаются:

- остановка «ул. Крылова», с расстоянием до объекта с не чётной стороны ул. Грибоедова - 450 м. и наименованием маршрутов №12(м/т), №24, №26, №30(м/т), №40, №45, №47, №51, №71(м/т);

- остановка «Ж/Д Вокзал» с расстоянием до объекта с площади железнодорожного вокзала (ул. Привокзальная) 390м. и наименованием маршрутов №12(м/т), №24, №26, №30(м/т), №40, №45, №47, №51, №71(м/т);

Переход через проезжую часть возможен через 2 пешеходных перехода, которые не оснащены светофором.

Пешеходные переходы не оборудованы пандусами, для спуска-подъёма инвалидов колясочников. Наличие адаптированного (низкопольного) транспорта к объекту №26, №45, №47, №51.

##### 3.2 Путь к объекту от ближайшей остановки пассажирского транспорта:

3.2.1 расстояние до объекта от остановки транспорта - 390м.

3.2.2 время движения (пешком) 3мин. (быстрый шаг); 5 мин. (медленный шаг).

3.2.3 наличие выделенного от проезжей части пешеходного пути (да, нет) – да.

3.2.4 Перекрестки: нерегулируемые; регулируемые, со звуковой сигнализацией, таймером; нет: пешеходный переход не регулируется.

3.2.5 Информация на пути следования к объекту: акустическая, тактильная, визуальная: - нет.

3.2.6 Перепады высоты на пути: - есть.

Их обустройство для инвалидов на коляске: - нет.

##### 3.3 Организация доступности объекта для инвалидов – форма обслуживания

№ п/п	Категория инвалидов (вид нарушения)	Вариант организации доступности объекта (формы обслуживания)
1.	Все категории инвалидов и МГН	«ДУ»
	<i>в том числе инвалиды:</i>	
2	передвигающиеся на креслах-колясках	«ДУ»
3	с нарушениями опорно-двигательного аппарата	«ДУ»
4	с нарушениями зрения	«ДУ»
5	с нарушениями слуха	«ДУ»
6	с нарушениями умственного развития	«ДУ»

\* - указывается один из вариантов: «А», «Б», «ДУ», «ВНД»

##### 3.4 Состояние доступности основных структурно-функциональных зон

№ п/п	Основные структурно-функциональные зоны	Состояние доступности, в том числе для основных категорий инвалидов**	Приложение	
			№ на плане	№ фото
1	Территория, прилегающая к зданию (участок)	ВНД	1,2	1-8

2	Вход (входы) в здание	ВНД	3-6	9-12
3	Путь (пути) движения внутри здания (в т.ч. пути эвакуации)	ВНД	7-9	3-23
4	Зона целевого назначения здания (целевого посещения объекта)	ВНД	10,11	24-31
5	Санитарно-гигиенические помещения	ВНД	12,13	32-36
6	Система информации и связи (на всех зонах)	ВНД	-	-
7	Пути движения к объекту (от остановки транспорта)	ВНД	Схема 1	37-41

\*\* Указывается: ДП-В - доступно полностью всем; ДП-И (К, О, С, Г, У) – доступно полностью избирательно (указать категории инвалидов); ДЧ-В - доступно частично всем; ДЧ-И (К, О, С, Г, У) – доступно частично избирательно (указать категории инвалидов); ДУ - доступно условно. ВНД - недоступно

### 3.5. Итоговое заключение о состоянии доступности ОСИ:

**Основные структурно-функциональные зоны в том числе, территория прилегающая к зданию (участок), вход (входы) в здание, путь (пути) движения внутри здания (в т.ч. пути эвакуации), зона целевого назначения здания (целевого посещения объекта), санитарно-гигиенические помещения, система информации и связи (на всех зонах) - физическая доступность для всех категорий инвалидов (К,О,С,Г,У) временно недоступна (ВНД).**

**Зона пути движения к объекту (от остановки транспорта) - физическая доступность для всех категорий инвалидов (К,О,С,Г,У) временно не доступна (ВНД).**

## 4. Управленческое решение

### 4.1. Рекомендации по адаптации основных структурных элементов объекта:

№ п \п	Основные структурно-функциональные зоны объекта	Рекомендации по адаптации объекта (вид работы)*
1	Территория, прилегающая к зданию (участок)	Текущий ремонт. Индивидуальное решение с ТСР
2	Вход (входы) в здание	Текущий ремонт. Индивидуальное решение с ТСР
3	Путь (пути) движения внутри здания (в т.ч. пути эвакуации)	Текущий ремонт. Индивидуальное решение с ТСР
4	Зона целевого назначения здания (целевого посещения объекта)	Текущий ремонт. Индивидуальное решение с ТСР
5	Санитарно-гигиенические помещения	Текущий ремонт. Индивидуальное решение с ТСР
6	Система информации на объекте (на всех зонах)	Индивидуальное решение с ТСР
7	Пути движения к объекту (от остановки транспорта)	Текущий ремонт.
8.	Все зоны и участки	Текущий ремонт. Индивидуальное решение с ТСР

\*- указывается один из вариантов (видов работ): не нуждается; ремонт (текущий, капитальный); индивидуальное решение с ТСР; технические решения невозможны – организация альтернативной формы обслуживания

4.2. Период проведения работ в рамках исполнения: **муниципальной программы «Развитие образования города Сургута на 2014-2020 годы».**

4.3 Ожидаемый результат (по состоянию доступности) после выполнения работ по адаптации: обеспечение оптимальной доступности объекта для посещения всех категорий инвалидов (К,О,С,Г,У) и МГН.

Оценка результата исполнения программы, плана (по состоянию доступности): объект временно недоступен ВНД.

4.4. Для принятия решения требуется, не требуется (нужное подчеркнуть): согласование с вышестоящей организацией, согласование с потребителем (с общественными организациями).

4.4.1. согласование на Комиссии: Рабочая группа по паспортизации объектов социальной сферы при координационном совете по делам инвалидов протокол № \_\_\_\_\_ от \_\_\_\_\_  
(наименование Комиссии по координации деятельности в сфере обеспечения доступной среды жизнедеятельности для инвалидов и других МГН)

4.4.2. согласование работ с надзорными органами (в сфере проектирования и строительства, архитектуры, охраны памятников, другое – указать) -

4.4.3. техническая экспертиза; разработка проектно-сметной документации;

4.4.4. согласование с вышестоящей организацией (собственником объекта);

4.4.5. согласование с общественными организациями инвалидов: руководитель региональной общественной организации инвалидов по зрению «Тифлопуть» - Филатов С. И., председатель Сургутской общественной организации инвалидов Всероссийского общества инвалидов Соколова Л.Е.

4.4.6. другое: -

Имеется заключение уполномоченной организации о состоянии доступности объекта (наименование документа и выдавшей его организации, дата), прилагается: -

4.7. Информация может быть размещена (обновлена) на Карте доступности субъекта Российской Федерации: На официальном сайте образовательного учреждения <http://school42admsurgut.ru>, на сайте территориальной информационной системе ХМАО-Югре (раздел «Доступная среда»)

## 5. Особые отметки

### ПРИЛОЖЕНИЯ:

Результаты обследования:

1. Территории, прилегающей к объекту	на 2 л.
2. Входа (входов) в здание	на 3 л.
3. Пути движения внутри здания	на 4 л.
4. Зоны целевого назначения объекта	на 2 л.
5. Санитарно-гигиенических помещений	на 3 л.
6. Системы информации (и связи) на объекте	на 2 л.
Результаты фотофиксации на объекте МБОУ НШ № 42	на 7 л.
План прилегающей территории	на 1 л.
План 1 этажа	на 1 л.
План 2 этажа	на 1 л.
Схема движения от остановки до МБОУ	на 1 л.

Руководитель рабочей группы:

Зам. директора по АХР Савченко С.Л.

(Должность, Ф.И.О.)

(Подпись)

Члены рабочей группы:

Заведующий хозяйством Аникина М.В.

(Должность, Ф.И.О.)

(Подпись)

В том числе:

От департамента архитектуры и градостроительства Администрации города:

Ведущий специалист архитектурно-планировочного отдела

Белоконь П.В.

(Должность, Ф.И.О.)

(Подпись)

От департамента городского хозяйства Администрации города:

Главный специалист отдела по ремонту и содержанию автомобильных дорог, дорожно-транспортного управления Байков А.Б.

(Должность, Ф.И.О.)

(Подпись)

От департамента образования Администрации города:

Ведущий инженер отдела эксплуатации и обеспечения безопасности

Арсанбекова Т.В.

(Должность, Ф.И.О.)

(Подпись)

От общественных организаций:

Руководитель региональной общественной организации инвалидов по зрению «Тифлопуть» -

Филатов С. И

(Должность, Ф.И.О.)

(Подпись)

Председатель Сургутской общественной организации инвалидов Всероссийского общества инвалидов Соколова Л.Е.

(Должность, Ф.И.О.)

(Подпись)



Приложение 1  
к Акту обследования ОСИ  
к паспорту доступности ОСИ № 1  
от «24» 2014 г.

**I Результаты обследования:**  
**1. Территории, прилегающей к зданию (участка)**  
МБОУ НШДС №42 Мечникова.д.5

Наименование объекта. адрес

№ п/п	Наименование функционально-планировочного элемента	Наличие элемента			Выявленные нарушения и замечания		Работы по адаптации объектов	
		есть/нет	№ на плане	№ фото	Содержание	Значимо для инвентаризации (категория)	Содержание	Виды работ
1.1	Вход (входы) на территорию	Есть	1	1, 2	Отсутствует информация об объекте.	Все	Оборудовать информацией об объекте для маломобильных групп населения.	Индивидуальное решение с ТСР.
1.2	Путь (пути) движения на территории	Есть	2	3-8	Отсутствует информационная поддержка на всём пути движения.	Все	Обеспечить информационной поддержкой на всем пути движения.	Текущий ремонт. Индивидуальное решение с ТСР.
					Отсутствуют тактильные наземные указатели изменения профиля рельефа и направления движения.			
1.3	Автостоянка и парковка	Нет			Отсутствует предупредительная тактильная полоса за 0,8 м. перед лестничным маршем.	Все	Установить предупредительную тактильную полосу за 0,8 м. перед лестничным маршем. Оборудовать места отдыха МГН.	Выполнить асфальтирование территории.
					Отсутствуют оборудованные места отдыха МГН. Разрушенное асфальтовое покрытие.			

							учреждения. Организация мест парковки за пределами земельного участка. Установить вертикальный знак и горизонтальную разметку.	
			Отсутствует информация об объекте.				Оборудовать информацией об объекте для маломобильных групп населения.	Текущий ремонт. Индивидуальное решение с ТСР.
ОБЩИЕ требования к зоне	1-2	1-8	Отсутствует информационная поддержка на всём пути движения.	Все			Обеспечить информационной поддержкой на всем пути движения.	
			Отсутствуют оборудованные места отдыха МГН.				Предусмотреть оборудованные места отдыха для МГН.	

### III Заключение по зоне:

Наименование структурно-функциональной зоны	Состояние доступности* (к пункту 3.4 Акта обследования ОСИ)	Приложение		Рекомендации по адаптации (вид работы)** к пункту 4.1 Акта обследования ОСИ
		№ на плане	№ фото	
Территория, прилегающая к зданию (участок)	ВНД-В	1,2	1-8	Текущий ремонт. Индивидуальное решение с ТСР.

\* указывается: ДП-В - доступно полностью всем; ДП-И (К, О, С, Г, У) – доступно полностью избирательно (указать категории инвалидов); ДЧ-В - доступно частично всем; ДЧ-И (К, О, С, Г, У) – доступно частично избирательно (указать категории инвалидов); ДУ - доступно условно, ВНД - недоступно

\*\*указывается один из вариантов: не нуждается; ремонт (текущий, капитальный); индивидуально решение с ТСР; технические решения невозможны – организация альтернативной формы обслуживания

**Комментарий к заключению: Доступ на объект для всех категорий инвалидов (К,С,О,Г,У) и МГН временно недоступен (ВНД).**

**I Результаты обследования:**  
**2. Входа (входов) в здание**  
МБОУ НШ ДС № 42 Мечникова, д.5  
Наименование объекта, адрес

№ п/п	Наименование функционально-планировочного элемента	Наличие элемента			Выявленные нарушения и замечания		Работы по адаптации объектов	
		есть/ нет	№ на плане	№ фото	Содержание	Значимо для инвалида (категория)	Содержание	Виды работ
2.1	Лестница (наружная)	Есть	3	9	<p>Ширина ступеней 0,3м., высота подступенка 0,19м.</p> <p>Отсутствует противоскользящее покрытие ступеней.</p> <p>Отсутствует разделительный поручень.</p> <p>Отсутствуют поручни двухсторонние с безопасным завершением с безопасным завершением горизонтальной части поручня на 0,3м.</p> <p>Отсутствует кнопка вызова на поручне.</p> <p>Краевые ступени лестничных маршей не выделены цветом или фактурой.</p>	<p>О. С</p> <p>Все</p> <p>Все</p> <p>Все</p> <p>Все</p> <p>С</p>	<p>Привести в соответствие с нормативными требованиями ширину ступеней и высоту подступенка.</p> <p>Установить противоскользящее покрытие ступеней.</p> <p>Установить разделительный поручень.</p> <p>Установить поручни двухсторонние с безопасным завершением горизонтальной части поручня на 0,3м.</p> <p>Установить кнопку вызова на поручне</p> <p>Выделить краевые ступени лестничных маршей цветом или фактурой.</p>	<p>Текущий ремонт.</p> <p>Индивидуальное решение с ТСР.</p>

2.2	Пандус (наружный)	Нет	-	-	Отсутствует	Все	Оборудовать пандус или предусмотреть подёмное устройство для инвалидов колясочников.	Текущий ремонт. Индивидуальное решение с ТСР.
2.3	Входная площадка (перед дверью)	Есть	4	11	Отсутствует дренажные и водосборные решетки, противоскользящее покрытие. Отсутствует звуковой маяк на стене.	Все  С	Установить дренажные и водосборные решетки, противоскользящее покрытие. Установить звуковой маяк на стене.	Текущий ремонт. Индивидуальное решение с ТСР.
2.4	Дверь (входная)	Есть	5	10	Ширина дверного проема менее 1,2м.  Высота порога 0,08м.  Отсутствует фиксатор в положении «открыто/закрыто» и доводчик с 5-ти секундной задержкой.	К  Все	Расширить дверной проем до 1,2м. с шириной одного полотна не менее 0,9м. Уменьшить высоту порогов до 0,014м. Установить фиксатор с положением «открыто, закрыто», доводчик с 5-ти секундной задержкой.	Текущий ремонт. Индивидуальное решение с ТСР.
2.5	Тамбур	Есть	6	12	Ширина тамбура не соответствует нормативным требованиям. Отсутствуют дренажные и водосборные решетки, противоскользящее покрытие.  Отсутствует разделительный поручень. Отсутствует противоскользящее покрытие. Отсутствуют поручни двухсторонние с безопасным завершением горизонтальной части поручня на 0,3м. Отсутствует кнопка вызова на поручне. Отсутствует пандус.	Все	Выполнить перепланировку тамбура. Установить дренажные и водосборные решетки, противоскользящее покрытие. Установить разделительный поручень. Установить противоскользящее покрытие. Установить поручни двухсторонние с безопасным завершением горизонтальной части поручня на 0,3м. Установить кнопку вызова на поручне. Оборудовать пандус или предусмотреть подёмное	Текущий ремонт. Индивидуальное решение с ТСР.
	ОБЩИЕ требования к зоне					Все		Текущий ремонт. Индивидуальное решение с ТСР.



					устройство для инвалидов колясочников. Установить дренажные и водосборные решетки, противоскользящее покрытие. Установить фиксатор с положением «открыто, закрыто», доводчик с 5-ти секундной задержкой. Выполнить перепланировку тамбура. Установить дренажные и водосборные решетки, противоскользящее покрытие
			Отсутствует дренажные и водосборные решетки, противоскользящее покрытие. Отсутствует фиксатор в положении «открыто/закрыто» и доводчик с 5-ти секундной задержкой. Ширина тамбура не соответствует нормативным требованиям. Отсутствуют дренажные и водосборные решетки, противоскользящее покрытие.		

### III Заключение по зоне:

Наименование структурно-функциональной зоны	Состояние доступности* (к пункту 3.4 Акта обследования ОСИ)	Приложение		Рекомендации по адаптации (вид работы)** к пункту 4.1 Акта обследования ОСИ
		№ на плане	№ фото	
Вход (входы) в здание	ВНД-В	3-6	9-12	Текущий ремонт. Индивидуальное решение с ТСР.

\* указывается ДП-В - доступно полностью всем, ДП-И (К, О, С, Г, У) – доступно полностью избирательно (указать категорию инвалидов), ДЧ-В - доступно частично всем, ДЧ-И (К, О, С, Г, У) – доступно частично избирательно (указать категорию инвалидов); ДУ - доступно условно, ВНД - недоступно

\*\*указывается один из вариантов: не нуждается; ремонт (текущий, капитальный); индивидуальное решение с ТСР; технические решения невозможны – организация альтернативной формы обслуживания

**Комментарий к заключению: Доступ на объект для всех категорий инвалидов (К,С,О,Г,У) временно недоступен (ВНД).**

**I Результаты обследования:**  
**3. Пути (путей) движения внутри здания (в т.ч. путей эвакуации)**  
**МБОУ НШ ДС № 42 Мечникова, д.5**  
Наименование объекта, адрес

№ п/п	Наименование функционально-планировочного элемента	Наличие элемента		Выявленные нарушения и замечания		Работы по адаптации объектов		
		есть/ нет	№ на плане	№ фото	Значимо для инвалида (категория)	Содержание	Виды работ	
3.1	Коридор (вестибюль, зона ожидания, галерея, балкон)	Есть	7	13-16	Отсутствует зона ожидания, оборудованная для инвалидов. Отсутствуют информационная мнемосхема. Отсутствие тактильных направляющих, или контрастно окрашенных поверхностей на участках пола перед дверными проемами и входами на лестницы, перед поворотом коммуникационных путей.  Отсутствует предупредительная тактильная полоса за 0,6м. перед лестничным маршем. Отсутствуют световые маячки.	Все  Все  С	Оборудовать зону ожидания, для инвалидов. Установить информационную мнемосхему. Установить тактильные направляющие на участки пола перед дверными проемами и входами на лестницы, перед поворотом коммуникационных путей.  Оборудовать предупредительную тактильную полосу за 0,6м. перед лестничным маршем. Оборудовать световыми маячками.	Текущий ремонт. Индивидуальное решение с ТСР.

			Ширина коридоров 1,40м.	К	Расширение коридоров, нецелесообразно по конструктивным особенностям здания.	
			Ширина лестничных маршей менее 1,35 м.	Все	Расширение лестничных маршей, нецелесообразно по конструктивным особенностям здания.	
			Высота подступенка превышает нормативные требования.	О, С	Привести в соответствие с нормативными требованиями	
			Крайние ступени лестничных маршей не выделены цветом или фактурой.	С	Выделить крайние ступени лестничных маршей цветом или фактурой.	
			Отсутствуют двухуровневые поручни с безопасным горизонтальным завершением	Все	Установить двухуровневые поручни с безопасным завершением части поручня длиной на 0,3 м.	Текущий ремонт. Индивидуальное решение с ТСР.
3.2	Лестница (внутри здания)	8	Есть	О, С	Привести в соответствие ребро лестничных ступеней с закруглением радиуса не более 0,05м.	
			Отсутствует бортик высотой 0,2м с боковой стороны ступени, не прилегающей к стене.		Оборудовать бортик высотой 0,2м с боковой стороны ступени, не прилегающей к стене	
			Отсутствует тактильная маркировка этажей на торцевых частях поручней.	С	Предусмотреть тактильную маркировку этажей на торцевых частях поручней.	
			Отсутствуют автоматические подъемники для инвалидов колясок.	К	Предусмотреть автономные подъемные транспортные средства.	
3.3	Дверь (дверные проемы)	9	Есть	Все	Предусмотреть дверные фиксаторы в положении «открыто»/ «закрыто», доводчик работает без 5 секундной задержки.	Текущий ремонт. Индивидуальное решение с ТСР.

3.4	Пути эвакуации (в т. ч. зоны безопасности)	Есть	7, 8	13-22	Отсутствует не задымляемая зона безопасности. оборудованная селекторной связью. Ширина эвакуационных проемов и дверей меньше нормы.	Все	Предусмотреть не задымляемую зону безопасности, оборудованную селекторной связью. Привести в соответствие с нормативными требованиями ширину эвакуационных проемов и дверей.	Текущий ремонт. Индивидуальное решение с ТСР.
	ОБЩИЕ требования к зоне				Отсутствует зона ожидания, оборудованная для инвалидов. Отсутствуют двухуровневые поручни с безопасным горизонтальным завершением части поручня на 0,3 м Высота подступенка превышает нормативные требования Отсутствуют двухуровневые поручни с безопасным завершением части длиннее на 0,3 м Отсутствуют дверные фиксаторы в положении «открыто»/ «закрыто», доводчик работает без 5 секундной задержки Отсутствует не задымляемая зона безопасности, оборудованная селекторной связью.	Все	Оборудовать зону ожидания, для инвалидов. Установить двухуровневые поручни с безопасным завершением части поручня длиннее на 0,3 м. Привести в соответствие с нормативными требованиями высоту подступенка. Установить двухуровневые поручни с безопасным завершением части поручня на 0,3 м. Предусмотреть дверные фиксаторы в положении «открыто»/ «закрыто», работу доводчиков с 5 секундной задержкой. Оборудовать не задымляемую зону безопасности, с селекторной связью.	Текущий ремонт. Индивидуальное решение с ТСР.

## II Заключение по зоне:

Наименование структурно-функциональной зоны	Состояние доступности* (к пункту 3.4 Акта обследования ОСИ)	Приложение		Рекомендации по адаптации (вид работы)** к пункту 4.1 Акта обследования ОСИ
		№ на плане	№ фото	
Пути (путей) движения внутри здания (в т. ч. путей эвакуации)	ВНД	7-9	13-23	Текущий ремонт. Индивидуальное решение с ТСР.

\* указывается ДП-В - доступно полностью всем; ДП-И (К, О, С, Г, У) – доступно полностью избирательно (указать категорию инвалидов); ДЧ-В - доступно частично всем; ДЧ-И (К, О, С, Г, У) – доступно частично избирательно (указать категорию инвалидов); ДУ - доступно условно; ВНД - недоступно

\*\* указывается один из вариантов: не нуждается; ремонт (текущий, капитальный); индивидуальный; индивидуальное решение с ТСР; технические решения невозможны – организация альтернативной формы обслуживания

**Комментарий к заключению: Доступ на объект для всех категорий инвалидов (К,О,Г,У) временно недоступен(ВНД).**

Приложение 4  
к Акту обследования ОСИ  
к паспорту доступности ОСИ № 1  
от «24» 12 2014 г.

**I Результаты обследования:  
4. Зоны целевого назначения здания (целевого посещения объекта)  
Вариант I – зона обслуживания инвалидов**

МБОУ НШ ДС № 42 Мечникова, д.5  
Наименование объекта, адрес

№ п/п	Наименование функционально-планировочного элемента	Наличие элемента		Выявленные нарушения и замечания		Значимо для инвалида (категория)	Содержание	Работы по адаптации объектов	Виды работ
		есть/нет	№ на плане	№ фото	Содержание				
4.1	Кабинетная форма обслуживания Кабинеты специалистов Классные комнаты	Есть	10	24, 25	Ширина дверного проема менее 0,9м. Высота порогов более 0,014м. Отсутствуют информационные таблички о назначении помещения, дублируемые рельефными знаками. Отсутствуют поручни вдоль стен.	К  Все	Расширить дверной проем до 0,9м. понизить высоту порогов 0,014м. Оборудовать информационными табличками о назначении помещения, дублируемые рельефными знаками Установить поручни вдоль стен.	Текущий ремонт, индивидуальное решение с ТСР.	
4.2	Зальная форма обслуживания актовый зал спортивный зал столовая.	Есть	11	26-31	Высота порогов более 0,014м. Отсутствуют информационные таблички о назначении помещения, дублируемые рельефными знаками. Отсутствуют поручни вдоль стен.	К  Все  О	Снизить высоту порога дверного проема до 0,014м. Оборудовать информационными табличками о назначении помещения, дублируемые рельефными знаками Установить поручни вдоль стен.	Текущий ремонт, индивидуальное решение с ТСР.	

				Ширина дверного полотна менее 0,9м.	К	Установить дверные блоки с шириной дверного полотна не менее 0,9м.	
ОБЩИЕ требования к зоне				Отсутствуют информационные таблички о назначении помещения, дублируемые рельефными знаками.	Все	Оборудовать информационными табличками о назначении помещения, дублируемые рельефными знаками	Текущий ремонт, индивидуальное решение ТСР.

### II Заключение по зоне:

Наименование структурно-функциональной зоны	Состояние доступности* (к пункту 3.4 Акта обследования ОСИ)	Приложение		Рекомендации по адаптации (вид работы)** к пункту 4.1 Акта обследования ОСИ
		№ на плане	№ фото	
Зоны целевого назначения здания (целевого посещения объекта) зона обслуживания инвалидов	ВНД	10, 11	24-31	Текущий ремонт Индивидуальное решение с ТСР

\* указывается: ДП-В - доступно полностью всем; ДП-И (К, О, С, Г, У) – доступно полностью избирательно (указать категории инвалидов); ДЧ-В - доступно частично всем; ДЧ-И (К, О, С, Г, У) – доступно частично избирательно (указать категории инвалидов); ДУ - доступно условно, ВНД - недоступно

\*\*указывается один из вариантов: не нуждается; ремонт (текущий, капитальный); индивидуальное решение с ТСР; технические решения невозможны – организация альтернативной формы обслуживания

**Комментарий к заключению: Доступ на объект для всех категорий инвалидов (К,С,О,Г,У) временно недоступен (ВНД).**

Приложение 5  
к Акту обследования ОСИ  
к паспорту доступности ОСИ № 1  
от «24» 20 14 г.

**I Результаты обследования:**  
**5. Санитарно-гигиенических помещений**

МБОУ НШ ДС № 42 Мечникова, д.5

Наименование объекта, адрес

№ п/п	Наименование функционального планировочного элемента	Наличие элемента		Выявленные нарушения и замечания		Значимо для инвалида (категория)	Работы по адаптации объектов	Содержание	Виды работ
		есть/нет	№ на плане	№ фото	Содержание				
5.1	Туалетная комната	Есть	12	32-35	Отсутствует универсальная кабинка. Отсутствуют информационные таблички о назначении санитарно-гигиеническом помещении дублированными рельефными знаками. Отсутствуют тактильные напольные направляющие. Отсутствует система двусторонней связи, кнопка экстренного вызова, крючки для костылей, одежды и других принадлежностей. Ширина дверного полотна 0,7м.	К  Все  С  Все  К  К.О  К	Оборудовать универсальную кабинку размером 2.2м.х2.25м. Установить информационные таблички о санитарно-гигиеническом помещении дублированными рельефными знаками. Установить тактильные напольные направляющие. Установить систему двусторонней связи, кнопку экстренного вызова, крючки для костылей, одежды и других принадлежностей. Расширить дверной проем и установить двери с шириной полотна не менее 0.9м. Установить откидные поручни с двух сторон унитаза, унитаз имеющий опору для спины. Создать свободную зону для пересаживания с кресла-	Текущий ремонт Индивидуальное решение с ТСР	



				<p>коляски на унитаз.</p> <p>Отсутствует система с автоматическим сливом воды или с ручным кнопочным управлением на боковой стене.</p> <p>Отсутствуют смесители рычажного или сенсорного типа, аварийное освещение.</p> <p>Высота порогов более 0,014м.</p> <p>Отсутствуют поручни вдоль стен.</p> <p>Отсутствуют номерки с рельефным обозначением.</p> <p>Ширина дверного блока менее 0,9м.</p>	<p>Все</p>	<p>коляски на унитаз.</p> <p>Установить систему с автоматическим сливом воды или с ручным кнопочным управлением на боковой стене.</p> <p>Установить смесители рычажного или сенсорного типа, аварийное освещение.</p> <p>Снизить высоту порога дверного проема до 0,014м.</p> <p>Предусмотреть возможность установки поручней вдоль стен.</p> <p>Имеется альтернативная форма обслуживания.</p> <p>Расширить дверной проем и установить дверной блок шириной не менее 0,9м.</p>	<p>Текущий ремонт</p> <p>Индивидуальное решение с ТСР</p>
5.2	Гардероб	Есть	13	36	<p>Все</p>	<p>Установить информационные таблички о санитарно-гигиеническом помещении дублированными знаками.</p> <p>Установить систему двусторонней связи, кнопку экстренного вызова, крючки для костылей, одежды и других принадлежностей.</p> <p>Установить систему с автоматическим сливом воды или с ручным кнопочным управлением на боковой стене.</p> <p>Установить смесители рычажного или сенсорного типа, аварийное освещение.</p>	<p>Текущий ремонт</p> <p>Индивидуальное решение с ТСР.</p>
	ОБЩИЕ требования к зоне				<p>Все</p>	<p>Установить информационные таблички о санитарно-гигиеническом помещении дублированными рельефными знаками.</p> <p>Установить систему двусторонней связи, кнопку экстренного вызова, крючки для костылей, одежды и других принадлежностей.</p> <p>Установить систему с автоматическим сливом воды или с ручным кнопочным управлением на боковой стене.</p> <p>Установить смесители рычажного или сенсорного типа, аварийное освещение.</p>	<p>Текущий ремонт</p> <p>Индивидуальное решение с ТСР.</p>

### II Заключение по зоне:

Наименование структурно-функциональной зоны	Состояние доступности* (к пункту 3.4 Акта обследования ОСИ)	Приложение		Рекомендации по адаптации (вид работы)** к пункту 4.1 Акта обследования ОСИ
		№ на плане	№ фото	
Санитарно-гигиенические помещения	ВНД	№ 12,13	32-36	Текущий ремонт Индивидуальное решение с ТСП

\* указывается: ДП-В - доступно полностью всем; ДП-И (К, О, С, Г, У) - доступно полностью избирательно (указать категорию инвалидов); ДЧ-В - доступно частично всем; ДЧ-И (К, О, С, Г, У) - доступно частично избирательно (указать категорию инвалидов); ДУ - доступно условно; ВНД - недоступно

\*\*указывается один из вариантов: не нуждается; ремонт (текущий, капитальный); индивидуальное решение с ТСП; технические решения невозможны - организация альтернативной формы обслуживания

**Комментарий к заключению: Доступ на объект для всех категорий инвалидов (К, С, О, Г, У) временно недоступен (ВНД).**

Приложение 6  
к Акту обследования ОСИ  
к паспорту доступности ОСИ № 1  
от «26» 2014 г.

**I Результаты обследования:**  
**6. Системы информации на объекте**  
**МБОУ НШ ДС № 42 Мечникова, д.5**

Наименование объекта, адрес

№ п/п	Наименование функционально-планировочного элемента	Наличие элемента			Выявленные нарушения и замечания		Работы по адаптации объектов	
		есть/ нет	№ на плане	№ фото	Содержание	Значимо для инвалида (категория)	Содержание	Виды работ
6.1	Визуальные средства	Нет	-	-	Отсутствует комплексная система информации, которая позволяет инвалиду определять место своего положения в помещении и свободно передвигаться в здании.	Все	Сформировать комплексную систему информации позволяющую определять инвалиду местоположение в помещении и свободно передвигаться в здании.	Индивидуальное решение с ТСП
6.2	Акустические средства	Нет	-	-	Отсутствует комплексная система информации, которая позволяет инвалиду определять место своего положения в помещении и свободно передвигаться в здании.	С	Сформировать комплексную систему информации позволяющую определять инвалиду местоположение в помещении и свободно передвигаться в здании.	Индивидуальное решение с ТСП
6.3	Тактильные средства	Нет	-	-	Отсутствует комплексная система информации, которая позволяет инвалиду определять место своего положения в помещении и свободно передвигаться в здании.	С	Сформировать комплексную систему информации позволяющую определять инвалиду местоположение в помещении и свободно передвигаться в здании.	Индивидуальное решение с ТСП

					зданий.				
					Отсутствует комплексная система информации, которая позволяет инвалиду определять место своего положения в помещении и свободно передвигаться в здании.	Все	Сформировать комплексную систему информации позволяющую определять инвалиду местоположение в помещении и свободно передвигаться в здании.		Индивидуальное решение с ТСР
<b>ОБЩИЕ</b>	<b>требования к зоне</b>								

### II Заключение по зоне:

Наименование структурно-функциональной зоны	Состояние доступности* (к пункту 3.4 Акта обследования ОСИ)	Приложение		Рекомендации по адаптации (вид работы)** к пункту 4.1 Акта обследования ОСИ
		№ на плане	№ фото	
Системы информации на объекте	ВНД	-	-	Индивидуальное решение с ТСР

\* указывается: ДП-В - доступно полностью всем; ДП-И (К, О, С, Г, У) - доступно полностью избирательно (указать категорию инвалидов); ДЧ-В - доступно частично всем; ДЧ-И (К, О, С, Г, У) - доступно частично избирательно (указать категорию инвалидов); ДУ - доступно условно; ВНД - недоступно

\*\*указывается один из вариантов: не нуждается; ремонт (текущий, капитальный); индивидуальный; индивидуальное решение с ТСР; техническое решение невозможно - организация альтернативной формы обслуживания

**Комментарий к заключению: Доступ на объект для всех категорий инвалидов (К,С,О,Г,У) временно недоступен (ВНД).**

МБОУ НШ № 42

Фото1



Фото2



Фото 3



Фото 4



Фото 5



Фото 6



Фото 7



Фото 8



Фото 9



Фото 10



Фото 11



Фото 12



Φοτο13



φοτο14



Φοτο15



φοτο16



Φοτο17



Φοτο 18



Φοτο 19



Φοτο 20



Φοτο 21



Φοτο 22



Φοτο 23



Φοτο 24





Фото25



Фото26



Фото 27



Фото 28



Фото 29



Фото 30



Φοτο 31



Φοτο 32



Φοτο33



Φοτο34



Φοτο35



Φοτο36



Пути движения фото 37



Пути движения фото 38



Пути движения фото 39



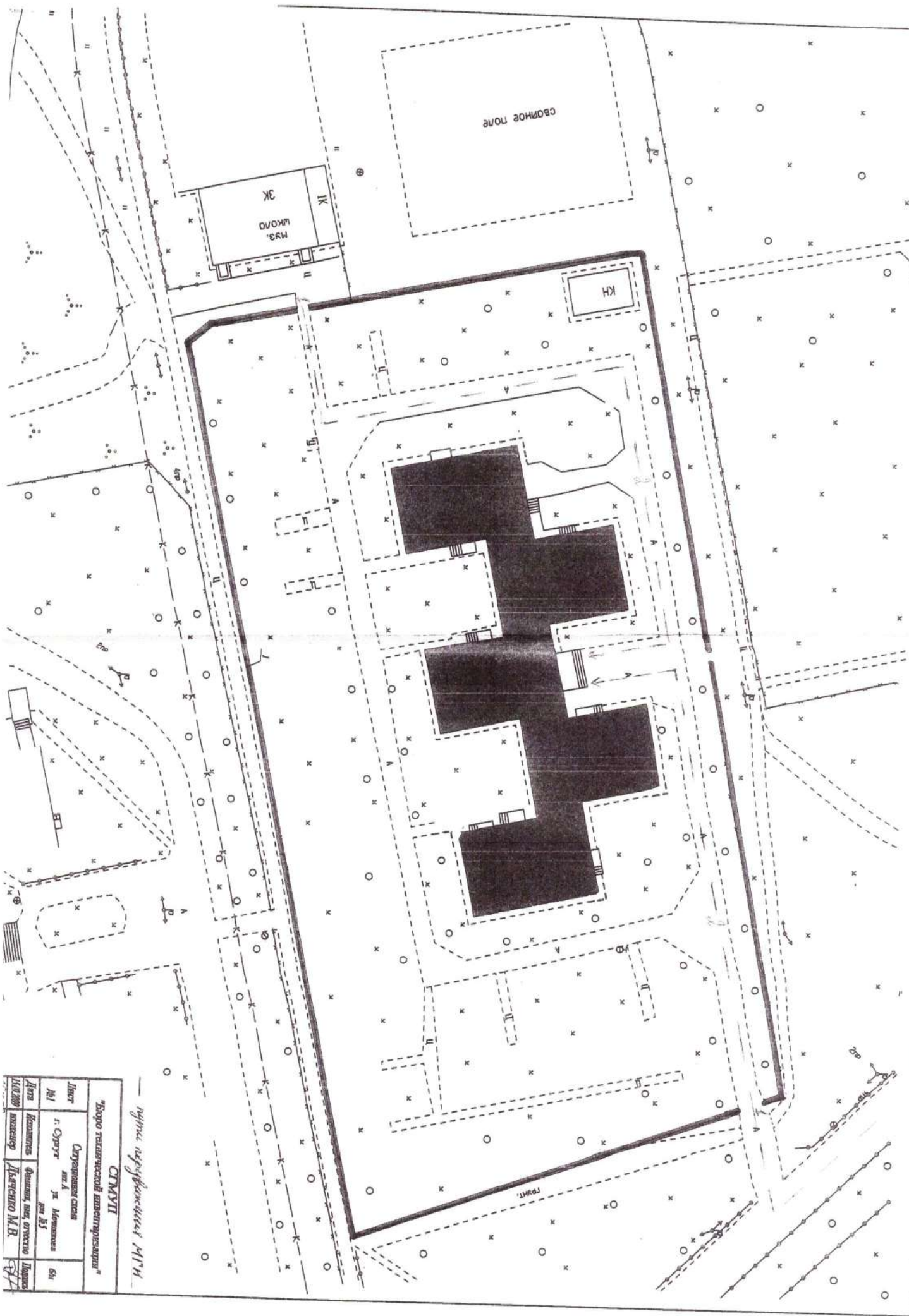
Пути движения фото 40



Пути движения фото 41



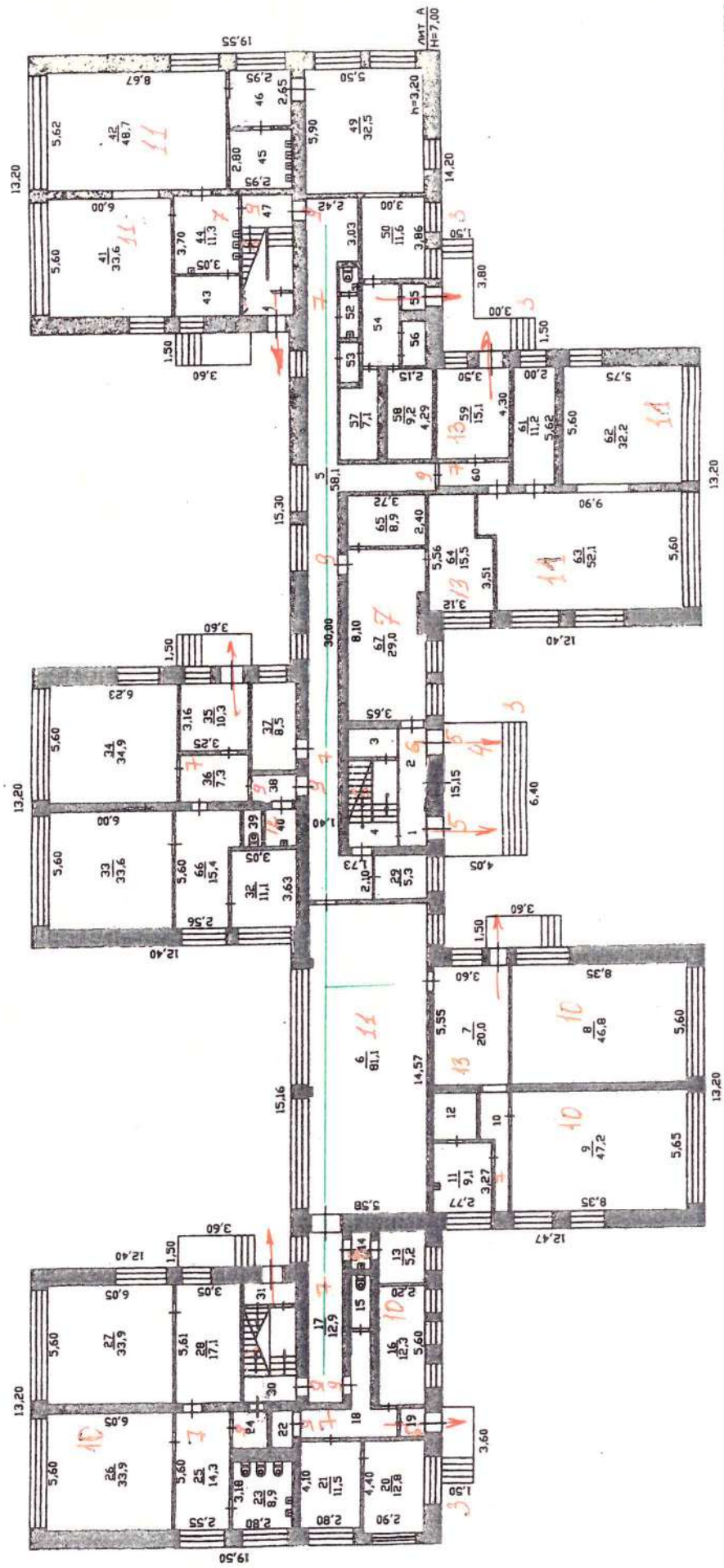
# СХЕМА ТЕРРИТОРИИ



— *план разработчик МПН*

"Дорого-технологический институт"		СМ VII	
Лист	Специальный лист	№	51
№	г. Сургут	авт. А.	г. Москва
Дата	Коллектив	Функция	или автор
1980	Л. Б. Б.	Л. Б. Б.	Л. Б. Б.

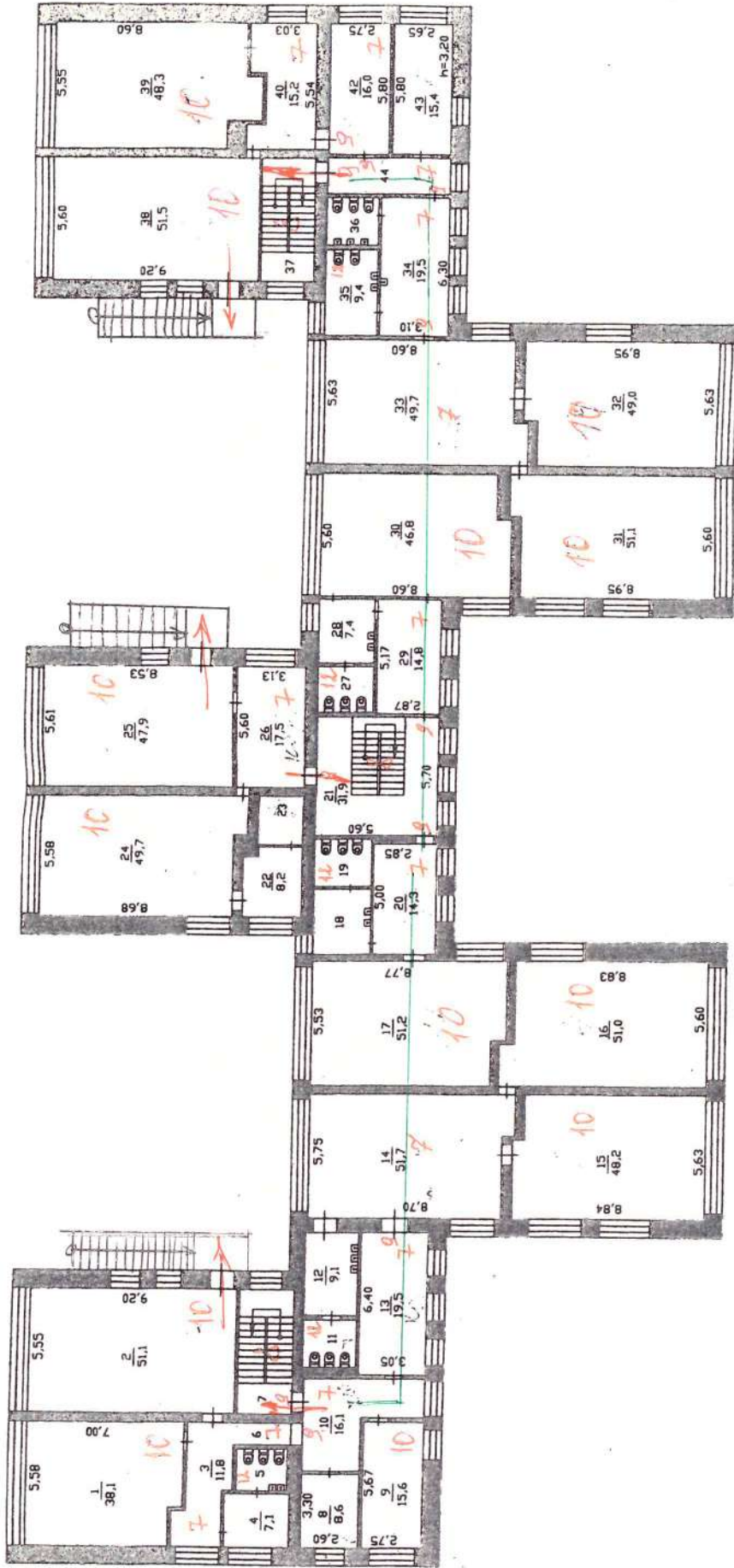
ПЛАН 1 ЭТАЖА  
МБОУ НШ № 42 ул. Мечникова д. 5



СТМУП			
"Бюро технической инвентаризации"			
Лист	Полный план по строению	М:	М:
№2	г. Сурагут ул. А	ул. Мечникова	М:
Дата	Исполнитель	Фамилия, имя, отчество	№
10.08.2009	полковник	Дальченко М.Б.	57
25.08.2009	инженер	Королицева Н. Н.	4

→ пути эвакуации МГН  
→ пути передвижения МГН

ПЛАН 2 ЭТАЖА  
МБОУ НШ № 42 ул. Мечникова д. 5



"Бюро технической инвентаризации"	
Лист	Полный план в среднем
№	г. Орск ул. Мечникова М/200
Дата	Исполнен
1/08/2009	Фамилия, инициалы
2/1/9	Дьяченко М.В.
	Королюкова Н. Н.

→ путь эвакуации МГН  
→ путь передвижения МГН

# СХЕМА ДВИЖЕНИЯ К ОБЪЕКТУ (МБОУ НШ №42)



Пешеходный переход *не регулируемый*



Автобусная остановка



Путь движения



*Отсутствует полотно бордюрного камня*