

Согласовано
Заместитель Главы города
В.В. Кривоорот
« 01 » 02 2023 г.

Утверждаю
Директор МБОУ СОШ №20
Н.В. Бауэр
« 13 » 10 2023 г.

Утверждено
Начальник ОГИБДД УМВД
России по г. Сургуту
О.П. Левин
« 30 » 01 2023 г.

ПАСПОРТ

дорожной безопасности

муниципального бюджетного общеобразовательного учреждения
средней общеобразовательной школы №20, расположенного на
территории ХМАО-Югры

Общие сведения

Муниципальное бюджетное общеобразовательное учреждение средняя общеобразовательная школа №20

Тип ОУ средняя общеобразовательная школа

Юридический адрес ОУ 628414, Российская Федерация, Тюменская область, Ханты-Мансийский автономный округ – Югра, город Сургут, улица Толстого, дом 20а, улица Мечникова, дом 5

Фактический адрес ОУ 628414, Российская Федерация, Тюменская область, Ханты-Мансийский автономный округ – Югра, город Сургут, улица Толстого, дом 20а, улица Мечникова, дом 5

Руководители образовательного учреждения:

Директор (заведующий)	<u>Н.В. Бауэр</u>	<u>95-03-25</u>
	(фамилия, имя, отчество)	(телефон)

Заместитель директора по учебно-воспитательной работе	<u>Г.С.Ковалева, О.В. Смирнова</u>	<u>95-03-27</u>
	(фамилия, имя, отчество)	(телефон)

Заместитель директора по внешкольной внеклассной воспитательной работе	<u>И.Г. Милютина</u>	<u>95-03-28</u>
	(фамилия, имя, отчество)	(телефон)

Ответственные работники муниципального органа образования:

Отдел эксплуатации и обеспечения безопасности департамента образования Администрации города, заместитель начальника отдела	<u>М.В. Шкапов</u>	<u>52-53-26</u>
--	--------------------	-----------------

Отдел воспитания и дополнительного образования, начальник отдела	<u>В.А. Солуянова</u>	<u>52-53-50</u>
--	-----------------------	-----------------

Ответственные от
Госавтоинспекции

начальник группы пропаганды
безопасности дорожного движения

Н.Н. Макаренко

76-10-48, 76-10-47

Ответственные работники ОУ
за мероприятия по профилактике
детского травматизма

Зам. директора по ВВВР

И.Г. Милютина

95-03-27

Руководитель или ответственный
работник дорожно-эксплуатационной
организации, осуществляющей
содержание улично-дорожной
сети (УДС)*

СГМУП «ДорРемТех», директор

С.В. Зенухин

(директор)

23-59-73

(телефон)

Руководитель или ответственный
работник дорожно-эксплуатационной
организации, осуществляющей
содержание технических средств
организации дорожного
движения (ТСОДД)*

СГМУЭП «Горсвет», директор

С.Л. Кузнецов

(фамилия, имя, отчество)

34-62-53

(телефон)

Количество (обучающихся, воспитанников) по состоянию на 12.02.2023 –
2047 человек _____

Наличие уголка по БДД 1 этаж, рекреация
(если имеется, указать место расположения)

Наличие класса по БДД каб. 215, 2 этаж
(если имеется, указать место расположения)

* Дорожно-эксплуатационные организации, осуществляющие содержание УДС и ТСОДД, несут ответственность за состоянием дорог, дорожных сооружений в соответствии с законодательством Российской Федерации (Федеральный закон «О безопасности дорожного движения» от 10 декабря 1995 г. № 196-ФЗ, Кодекс Российской Федерации об административных правонарушениях, Гражданский кодекс Российской Федерации).

Наличие автогородка (площадки) по БДД нет

Наличие автобуса в образовательном учреждении нет
(при наличии автобуса)

Время занятий в образовательном учреждении:

1-ая смена: 8:00 – 13:20 (период)

2-ая смена: 13:50– 19:00 (период)

внеклассные занятия: 8:00 – 20:00(период)

Телефоны оперативных служб:

01 (010) - пожарная дежурная часть

02 (020) - полиция

03 (030) - скорая мед. помощь

04 (040) - аварийная служба газовой сети

112 - единый номер вызова экстренных оперативных служб

Содержание

I. План- схемы ОУ.

- 1) район расположения ОУ, пути движения транспортных средств и детей (обучающихся);
- 2) организация дорожного движения в непосредственной близости от образовательного учреждения с размещением соответствующих технических средств организации дорожного движения, маршрутов движения детей (обучающихся, воспитанников) и расположения парковочных мест.
- 3) пути движения транспортных средств к местам разгрузки/погрузки и рекомендуемых безопасных путей передвижения детей по территории образовательного учреждения.

II. Информация об обеспечении безопасности перевозок детей (обучающихся, воспитанников) специальным транспортным средством (автобусом).

План - схема района расположения МБОУ СОШ №20, пути движения транспортных средств и детей (обучающихся)

1. Район расположения МБОУ СОШ №20 определяется группой жилых домов, зданий и улично-дорожной сетью, центром которого является непосредственно общеобразовательное учреждение.

2. Территория, указанная в схеме, включает в себя:

- образовательное учреждение (МБОУ СОШ №20);
- жилые дома, в которых проживает большая часть обучающихся данного образовательного учреждения;

- автомобильные дороги;

- спортивный комплекс «Локомотив»;

- дошкольные образовательные учреждения;

- магазины;

- кафе.

3. На схеме обозначено:

- расположение жилых домов, зданий;

- сеть автомобильных дорог;

- пути движения транспортных средств;

- пути движения обучающихся в/из образовательного учреждения;

- уличные (наземные – регулируемые/ нерегулируемые) пешеходные переходы;

- названия улиц и нумерация домов.

Схема необходима для общего представления о районе расположения общеобразовательного учреждения. Для изучения безопасности движения детей на схеме обозначены наиболее частые пути движения обучающихся от дома к МБОУ СОШ №20 и обратно.

При исследовании маршрутов движения детей уделено особое внимание опасным зонам, где часто обучающиеся пересекают проезжую часть.

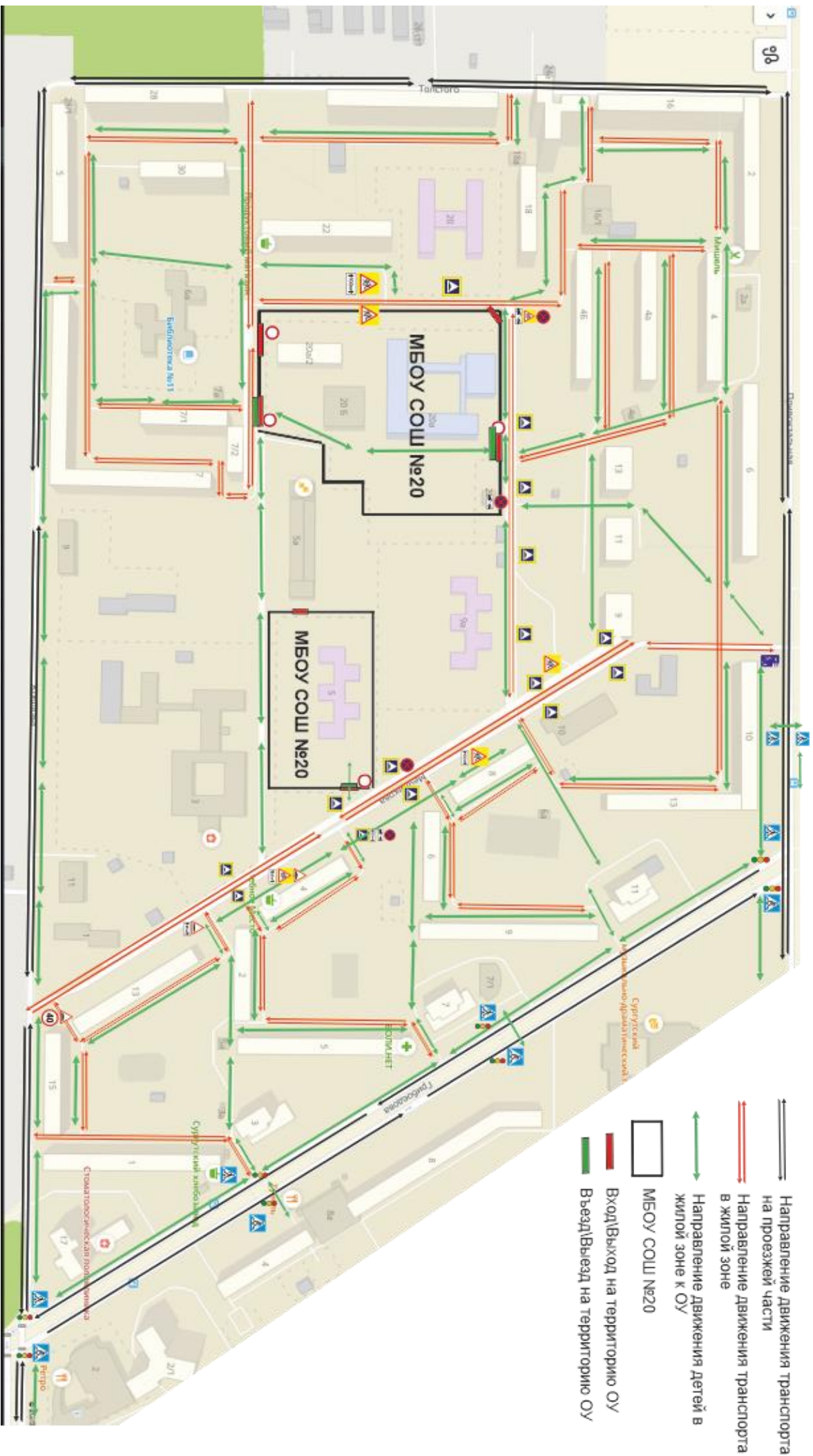
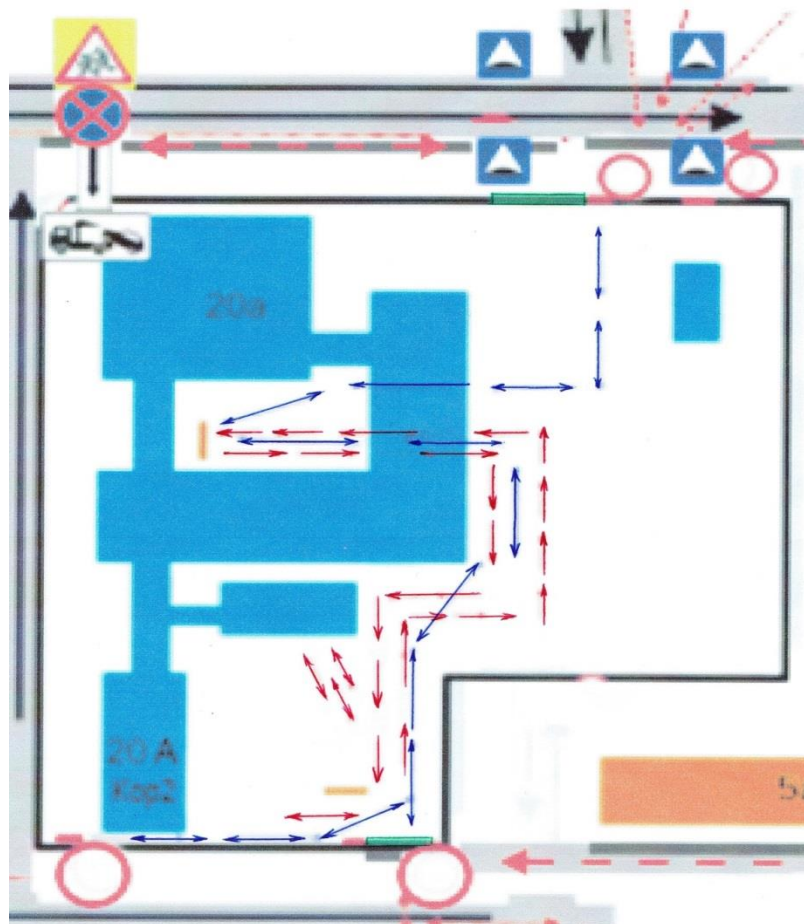


Схема организации дорожного движения в непосредственной близости от образовательного учреждения с размещением соответствующих технических средств, маршруты движения детей и расположение парковочных мест (ул.Толстого, д.20а)

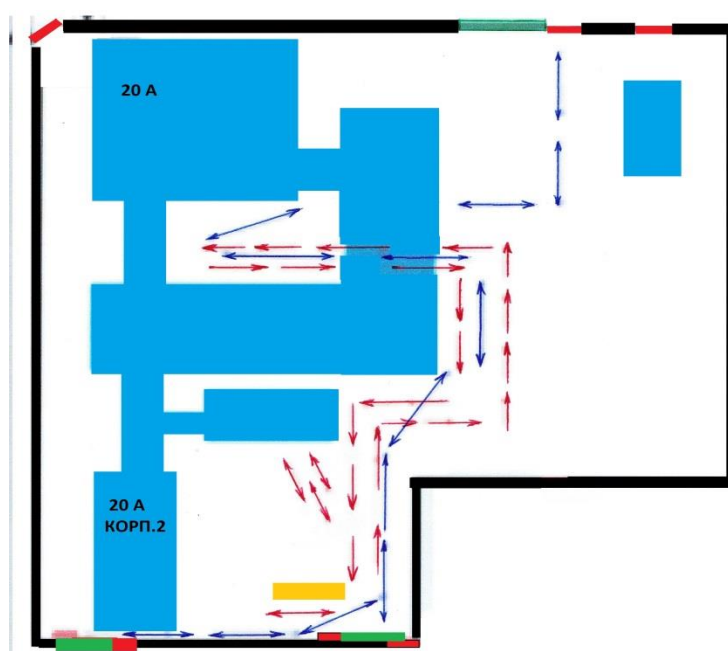


- въезд/выезд на территорию в ОУ
- рекомендованное направление движение детей на территории ОУ
- направление движение автотранспорта на территории ОУ
- общеобразовательное учреждение
- территория ОУ
- место разгрузки/погрузки
- вход/выход на территорию в ОУ

Схема - пути движения транспортных средств к местам разгрузки/погрузки и рекомендуемые передвижения детей по территории образовательного учреждения (ул. Толстого, д.20а)

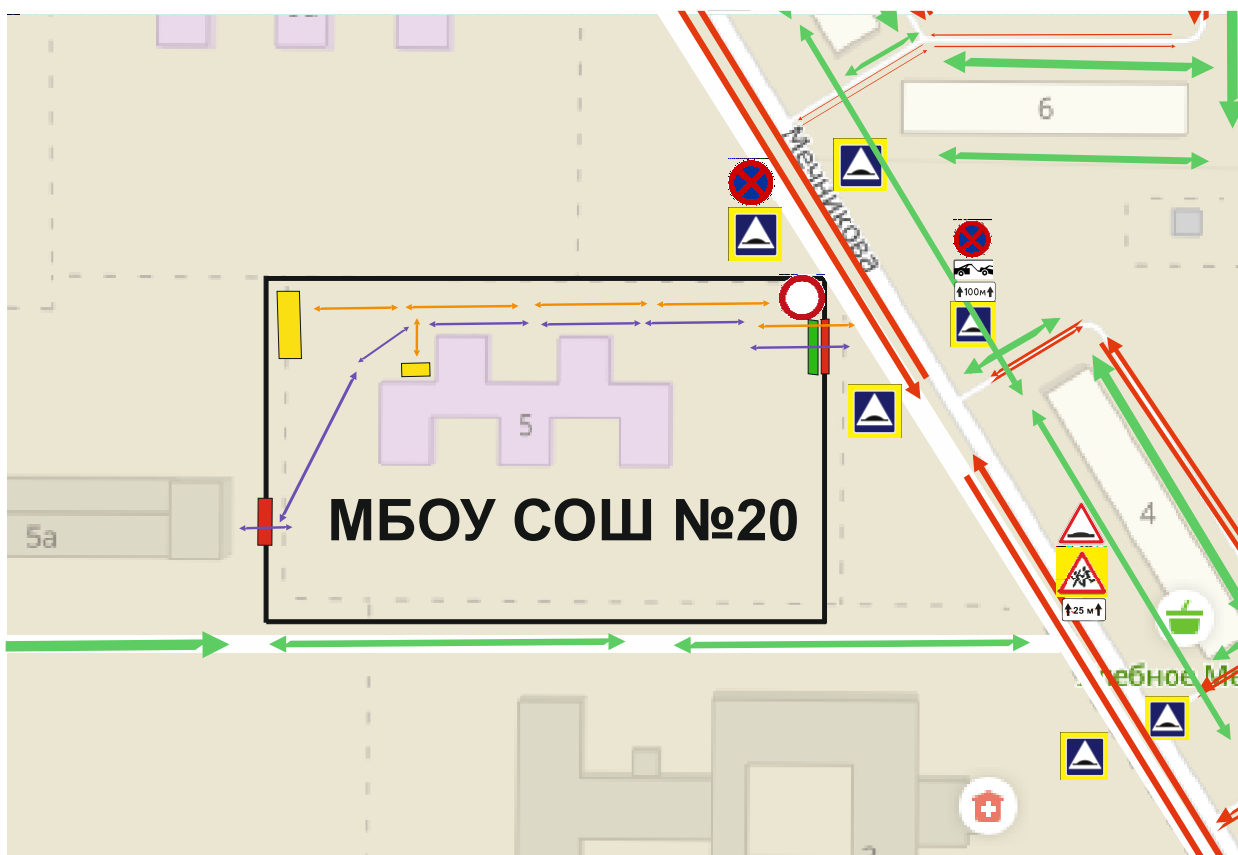
На схеме указаны примерная траектория движения транспортных средств на территории общеобразовательного учреждения, а также безопасный маршрут детей во время погрузочно-разгрузочных работ.

В связи с обеспечением безопасного движения обучающихся по территории МБОУ СОШ №20 погрузочно-разгрузочные работы проводятся перед, после или во время учебного процесса. Данное положение исключает нахождение обучающихся на пути движения транспортных средств.



- въезд/выезд на территорию в ОУ
- рекомендованное направление движение детей на территории ОУ
- направление движение автотранспорта на территории ОУ
- общеобразовательное учреждение
- территория ОУ
- место разгрузки/погрузки
- вход/выход на территорию в ОУ

Схема организации дорожного движения в непосредственной близости от образовательного учреждения с размещением соответствующих технических средств, маршруты движения детей и расположение парковочных мест (ул.Мечникова, д.5)











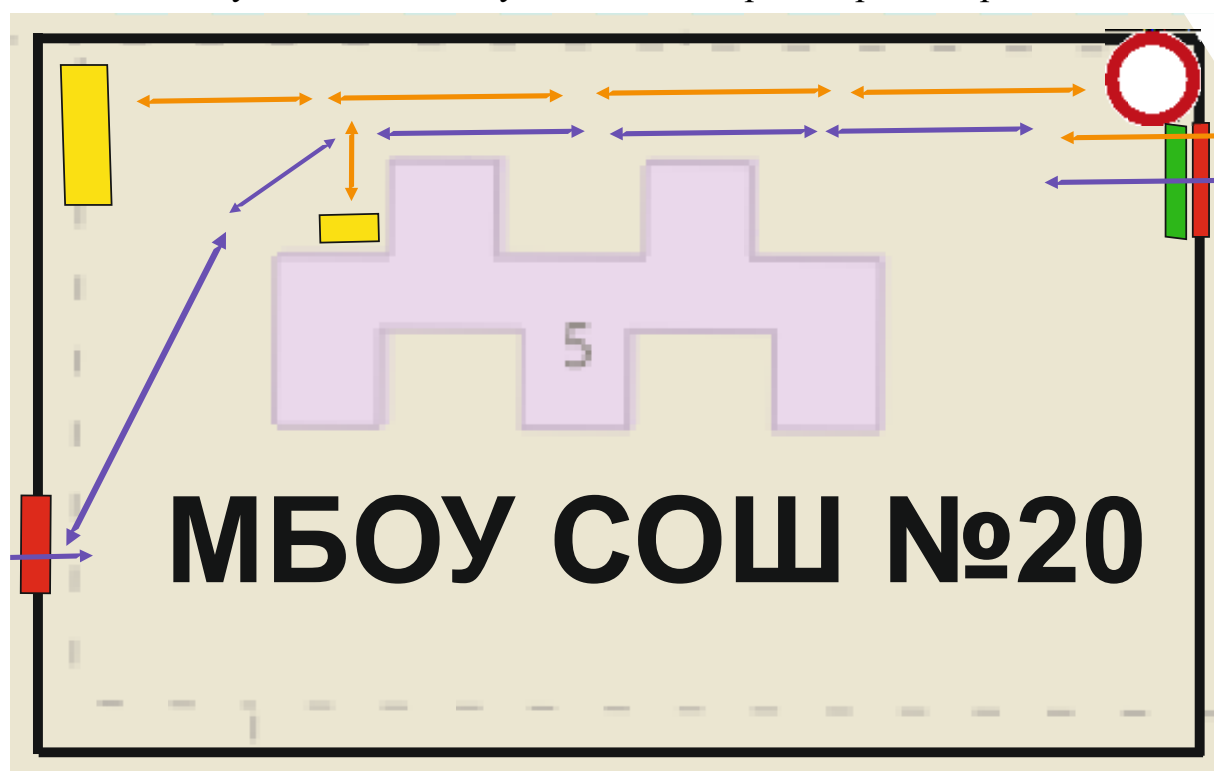
-  **Направление движения транспорта на территории ОУ**
-  **Направление движения транспорта в жилой зоне**
-  **Направление движения детей в жилой зоне к ОУ**
-  **Рекомендованное направление движения детей на территории ОУ**
-  **Вход\Выход на территорию ОУ**
-  **Въезд\Выезд на территорию ОУ**
-  **Место разгрузки\погрузки ТС**
-  **МБОУ СОШ №20**

Схема - пути движения транспортных средств к местам разгрузки/погрузки и рекомендуемые передвижения детей по территории образовательного учреждения (ул. Мечникова, д.5)

На схеме указаны примерная траектория движения транспортных средств на территории общеобразовательного учреждения, а также безопасный маршрут детей во время погрузочно-разгрузочных работ.

В связи с обеспечением безопасного движения обучающихся по территории МБОУ СОШ №20 погрузочно-разгрузочные работы проводятся перед, после или во время учебного процесса. Данное положение исключает нахождение обучающихся на пути движения транспортных средств.



↔ Направление движения транспорта на территории ОУ

↔ Рекомендованное направление движения детей на территории ОУ

■ Вход\Выход на территорию ОУ

■ Въезд\Выезд на территорию ОУ

■ Место разгрузки\погрузки ТС

□ МБОУ СОШ №20

**Пояснительная записка
к план-схеме пути движения транспортных средств и детей
(обучающихся, воспитанников)
при проведении дорожных ремонтно-строительных работ
вблизи образовательного учреждения**

Место производства дорожных ремонтно-строительных работ, его обустройство дорожными знаками и ограждениями, иными техническими средствами организации дорожного движения, а также безопасный маршрут движения детей (обучающихся, воспитанников) к образовательному учреждению согласовываются с отделением ОДД ОГИБДД УМВД России по г. Сургуту дополнительно.

**Сведения об организациях, осуществляющих перевозку детей
(обучающихся) специальным транспортным средством (автобусом)**

Доставка детей в общеобразовательное учреждение специальным транспортным средством не осуществляется.

На балансе учреждения нет транспортных средств для перевозки детей.